



EQUIPAMIENTOS CARNICOS, S.L.
C.I.F. ES B-59553750

CM-41 / CT-41
CM-41s / CT-41s

1	-	ESPAÑOL	1
2	-	ENGLISH	7
3	-	FRANÇAIS	13
4	-	DEUTSCH	19
5	-	DANSK	25
6	-	ITALIANO	31
7	-	PORTUGUES	37
8	-	SVENKA	43
9	-	NEDERLANDS	49
10	-	SUOMI	54
11	-	ΕΛΛΗΝΙΚΑ	60
12	-	РУССКИЙ	66
13	-	TÜRKÇE	72

КУТТЕР СМ-

СОДЕРЖАНИЕ

- 1- УСТАНОВКА
- 2- УСЛОВИЯ ИСПОЛЬЗОВАНИЯ
- 3- ИНСТРУКЦИИ ПО ИСПОЛЬЗОВАНИЮ
- 4- ЧИСТКА
- 5- ПРОФИЛАКТИКА
- 6- ЗВУКОВОЙ УРОВЕНЬ
- 7- ЭЛЕКТРОСХЕМА 01
- 8- ЭЛЕКТРОСХЕМА МОЩНОСТИ
- 9- ЭЛЕКТРОСХЕМА МАНИПУЛЯЦИИ
- 10- СПИСОК ЭЛЕКТРОМАТЕРИАЛОВ
- 11- КОМПЛЕКСНЫЙ ПЛАН 02.
- 12- КОМПЛЕКСНЫЙ ПЛАН 03.
- 13- КОМПЛЕКСНЫЙ ПЛАН 04.
- 14- КОМПЛЕКСНЫЙ ПЛАН 05.
- 15- КОМПЛЕКСНЫЙ ПЛАН 06.
- 16- КОМПЛЕКСНЫЙ ПЛАН 07. (Только для СМ-41s)
- 17- КОМПЛЕКСНЫЙ ПЛАН 08. (Только для СМ-41s)
- 18- СПИСОК ЗАПАСНЫХ ЧАСТЕЙ

ИНСТРУКЦИИ

Прежде чем производить какое-либо действие с машиной, внимательно прочтите все указания Руководства по Эксплуатации.

Эксплуатация машины с любыми изменениями элементов безопасности, которые она содержит, может стать причиной несчастного случая и нарушает Социальную Директиву 89/655/СЕЕ. В этом случае, Экипаментос Карникос S.L., не несет ответственности за эксплуатацию машины.

УСТАНОВКА

Машина поставляется с фабрики в рабочем положении. Сохраняйте это положение при распаковке и установке. (Позволяются небольшие кратковременные наклоны при подъеме).

Необходимо устанавливать базовые регулировочные ножки непосредственно на корпус машины, поскольку будет сложно установить их при помощи транспортеров или тележек. Обратите особое внимание на то, что бы куттер не сместился при его подъеме.

Затем отрегулируйте уровень базовых ножек при помощи болтов, машина должна хорошо опираться на поверхность (выверить уровень как по длине, так и по ширине машины).

Проверьте мощность и напряжение электросети, они должны соответствовать указанным в таблице технических характеристик машины. Проверьте вид питания электросети и машины (трехфазное, с или без заземления). Машина должна быть подсоединена к электросети при помощи дифференциального защитного устройства соответствующего калибра (см. таблицу машины).

В случае модели SM41s, необходимо удостовериться, что оно не превышает 300mA.

Установщик должен соединить вилку машины с розеткой электросети так, чтобы оба элемента абсолютно соответствовали друг другу.

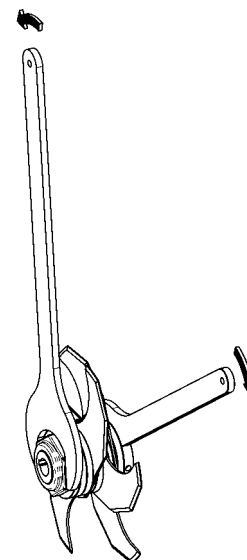
Подвинтите ножи, имея ввиду, что они закручиваются влево (левая резьба).левой рукой следует толкать, а другой рукой тянуть к себе (в рабочем положении, лицом к машине) (см. рис. 02).

Подвинтите также шестиугольный болт, который фиксирует блок ножей (левая резьба).

Включите машину в электросеть и убедитесь в правильности направления вращения. Нажмите (P) и затем приведите в движение сектор очистки (B). Кювета должна вращаться против часовой стрелки. В обратном случае, остановите машину и измените фазу в вилке. Неверное вращение кюветы опасно и не следует пользоваться куттером, если кювета вращается неверно.

Для разблокировки кнопки остановки (P) следует слегка повернуть ее вправо.

Начиная с этого момента машина готова к использованию, предварительно слетует ее почистить.



02

УСЛОВИЯ ИСПОЛЬЗОВАНИЯ

Куттер, главным образом, предназначен для обработки мяса без костей, хотя допускается ее использование для рыбы и овощей.

Основные функции машины сконцентрированы на измельчении, смешивании, загустении и введении эмульсий.

Обычно исходный продукт должен поступать в машину порезанным на порционные куски: мясо должно быть смолото (насадка с 3-мя отверстиями), овощи должны быть порезаны и лед наколот...

Для запуска машины необходимо внимательно прочесть инструкции по установке и эксплуатации.

Машина не должна подвергаться никаким изменениям.

ИНСТРУКЦИИ ПО ИСПОЛЬЗОВАНИЮ

Рабочее положение предусматривает расположение лицом к кювете и контрольной панели.

Для запуска машины следует поворачивать ножи прежде чем кювете.

Ножи начнут двигаться только после нажатия на кнопку первой скорости ножей и при опущенной крышке кюветы.

При нажатии на кнопки задаются разные скорости как для ножей так и для кюветы и могут чередоваться в зависимости от требований рабочего процесса.

Для этого кнопки Экстренной Остановки и Нормальной Остановки должны быть разблокированы.

Для остановки машины следует нажать на черную кнопку (P).

Модель SM-41s имеет особые инструкции приведенные далее.

Схема процесса:

- Убедитесь, что вид продукта который будет обрабатываться соответствует установленным ножам или необходимо поменять их.

- Запустите машину на первой скорости для ножей и на первой скорости для кюветы.

- Введите исходные продукты и используйте различные скорости по необходимости (кусочки мяса).

Особое внимание следует уделить ножам, для достижения однородности выходного продукта важно, чтобы машина крутилась равномерно.

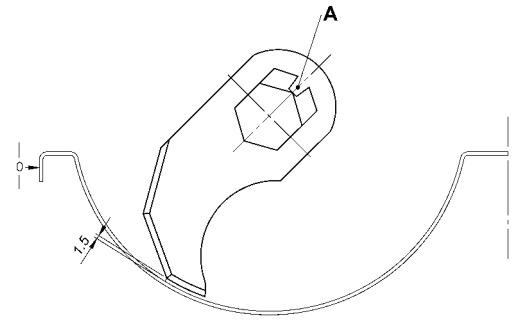
Установив ножи и соответствующие разделители для выбранного монтажа, следует установить болт для удержания ножей и закрепить его вручную.

Затем при помощи шайбы оставляйте по 1,5 мм от конца каждого ножа относительно дна емкости в точке контроля (см. рис. 01), и не изменяйте нумерацию ножей (**ОЧЕНЬ ВАЖНО**).

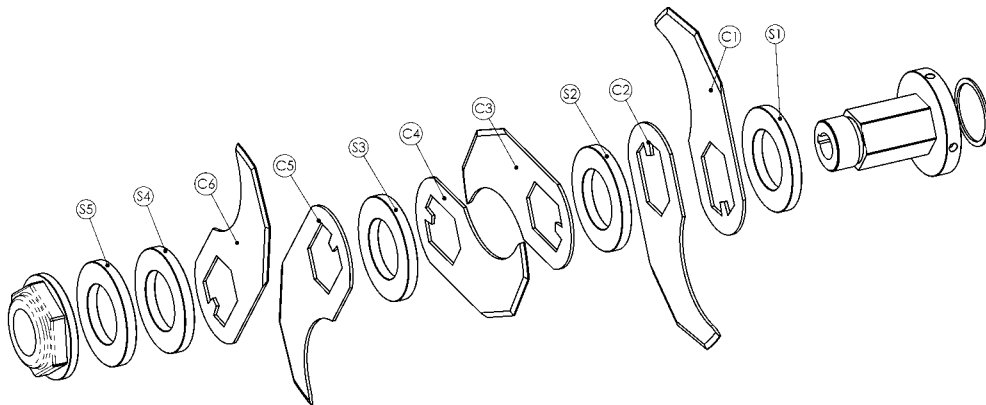
Убедитесь, что каждый нож снабжен язычком (А) в шестиугольном отверстии, это предотвращает возможные перемещения при достижении упора механизмом, несущим ножи. Каждый раз после заточки ножей следует регулировать язычки при помощи шкурки для обеспечения небольшого передвижения.

После этой операции можно плотно завернуть болт при помощи прилагающихся ключей.

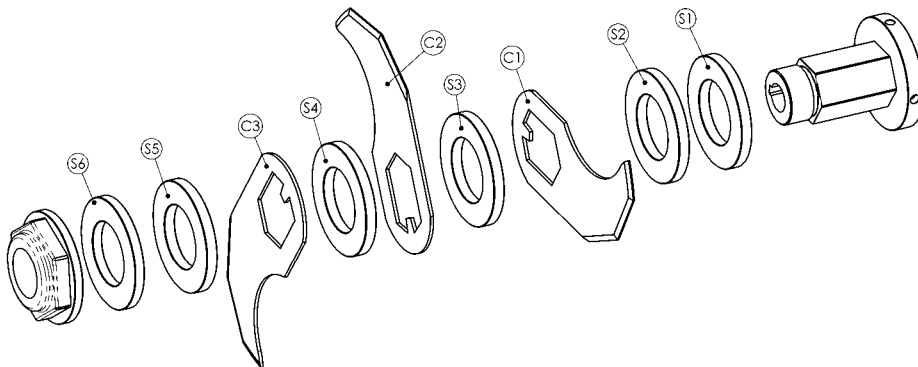
Различное положение ножей как и их количество и разделение между ними, позволяет достигать большого разнообразия возможностей в зависимости от требований процесса. (См. рис. 03, 04, 05 для каждой новой установки).



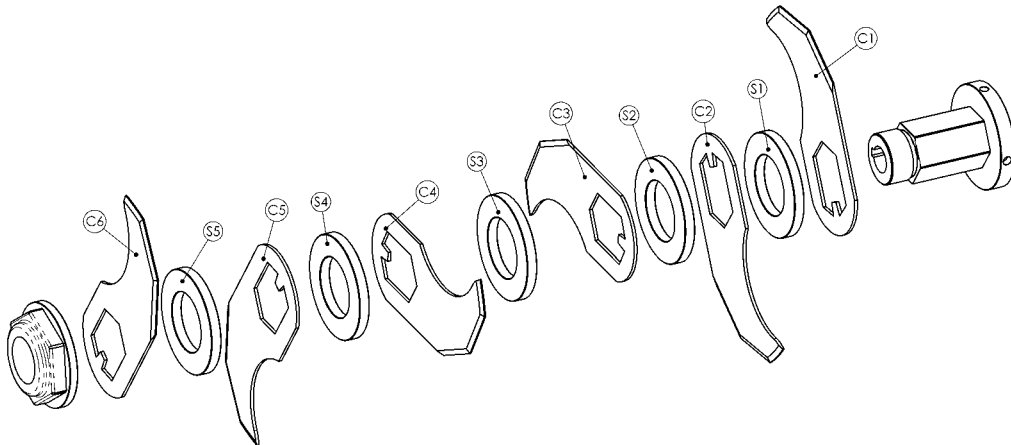
01



03



04

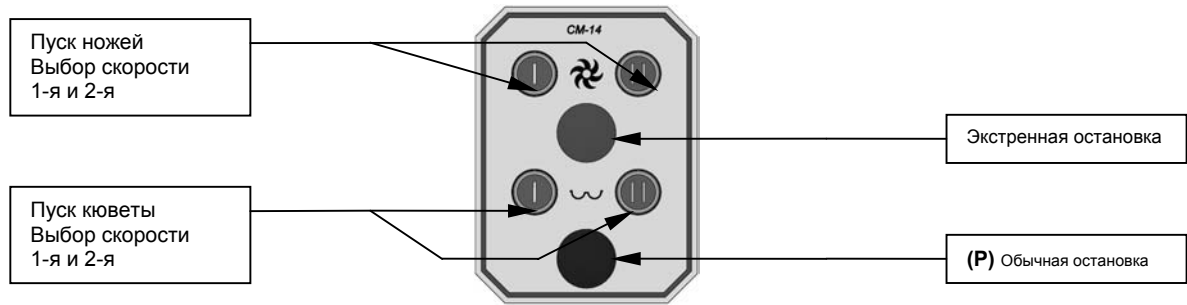


05

CM-14

Для куттера вместимостью в 14 литров оптимальное количество 8,5 кг. Это приблизительная цифра и может изменяться в зависимости от функций и состава продуктов или типа смеси.

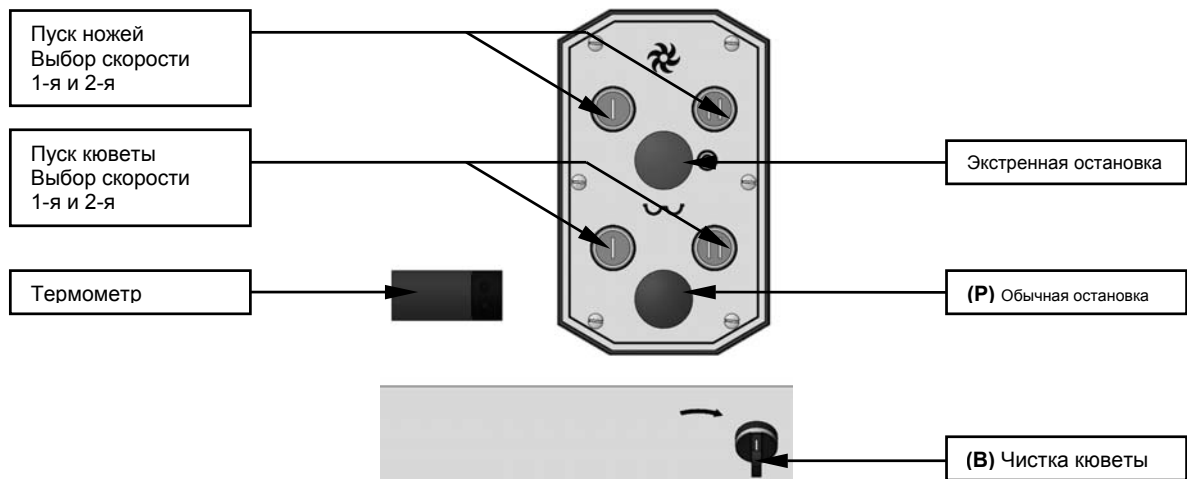
Контролируйте температуру смеси цифровым термометром, расположенным на крышке кюветы.



CM-21

Для куттера вместимостью в 22 литра максимальное количество 15 кг и оптимальное количество 12 кг. Это приблизительная цифра и может изменяться в зависимости от функций и состава продуктов или типа смеси.

Контролируйте температуру смеси цифровым термометром.

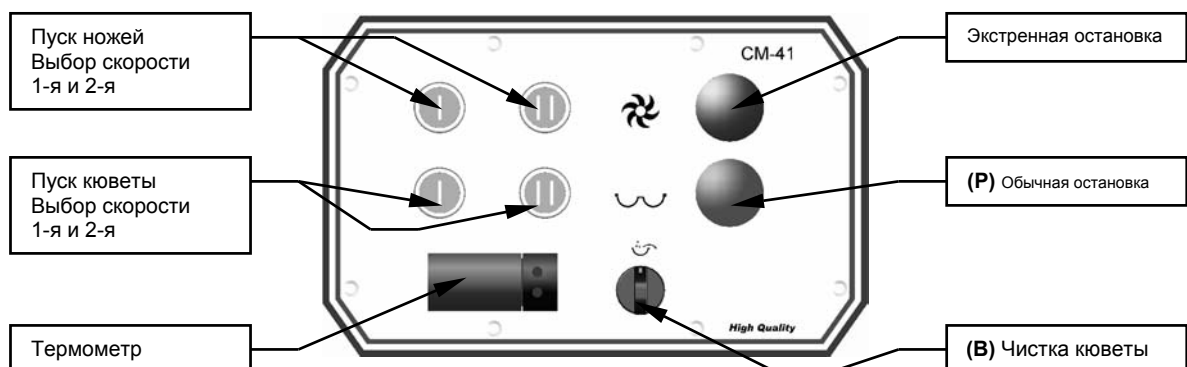


CM-41

Для куттера вместимостью 40 литров, максимальное количество конечного продукта около 25 кг. Это приблизительная цифра и может изменяться в зависимости от функций и состава продуктов или типа смеси.

Контролируйте температуру смеси цифровым термометром.

При подъеме прозрачной крышки скорость ножей минимизируется автоматически.



CM-41s

Максимальная производительность выработанного продукта - около 25 кг. Это приблизительная цифра и может изменяться в зависимости от функций и состава продуктов или типа смеси.

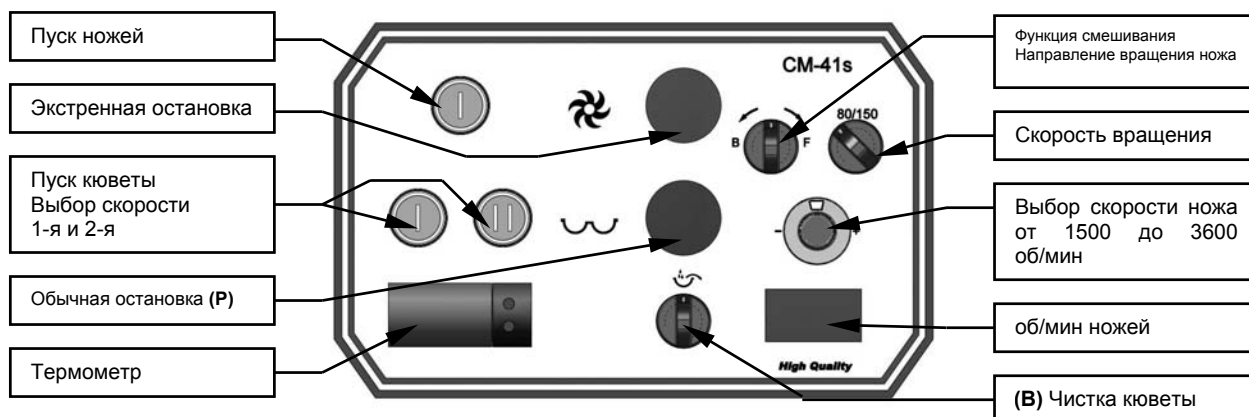
Для приведения машины в действие всегда следует поворачивать ножи прежде чем кювету при помощи кнопки запуска ножей. Скорость ножей контролируется при помощи панели выбора скоростей.

Кнопки Экстренной остановки и Нормальной остановки должны быть разблокированы.

Контролируйте температуру смеси цифровым термометром.

При подъеме прозрачной крышки скорость ножей минимизируется автоматически.

Для работы в режиме смешивания необходимо повернуть ручку выбора влево для изменения направления вращения ножей или вправо для сохранения направления движения (как для резки), ручка выбора скорости вращения контролирует скорость ножей только в режиме смешивания.



Для того, что бы вернуться в режим резки следует остановить машину при помощи кнопки нормальной остановки, по инерции или при помощи кнопки экстренной остановки при помощи тормоза.

ЧИСТКА

Для чисти куттера необходимо отключить машину из электросети. Используйте горячую воду и нейтральное мыло для мытья кюветы, корпуса и группы ножей, как и любой другой зоны по необходимости.

Нельзя мыть ножи водой, температура которой превышает 60° C, также не мойте ножи непосредственно после выполнения работы, т.к. резкое сжатие материала вызывает появления микротрещин.

Очень важно поддерживать чистыми поверхности, удерживающие ножи или подносы для избежания того, чтобы остатки массы или других продуктов формировали зоны вызывающие микроразрывы и как следствие таковых, поломку ножей.

Из соображений безопасности рекомендуется использование перчаток с металлической сеткой для чистки и манипуляций с ножами.

Вынув шестиугольный болт (С) (левая резьба) находящийся на передней части ножевой группы, можно вынуть всю группу несущую ножи для их легкого и эффективного мытья (без разборки ножей). (См. описание панели управления на комплексном плане 04).

Будьте внимательны и устанавливайте ближайший к болту нож точно над верхним бортиком кюветы для облегчения выемки всей группы ножей.

Для поворота кюветы для мытья в секторе (В) должны быть нажаты кнопка обычной остановки (P) или экстренной остановки.

ПРОФИЛАКТИКА

Благодаря разработке и простоте механизмов, куттер не нуждается в особой заботе в течение долгого времени.

Однако, необходимо заботиться о таких деталях как точка ножей и привильная подгонка ножей, а также смазка вращающихся частей ножей.

1.- Смазка подшипников в ножевом узле (см. отверстие В на рис. 04) должна производиться только после 500 часов работы. Смазка производится маслами SKF - LGMT2, VELOGRAS-M от GPM или BEACON EP-1 от ESSO, ALVANIAEP-1 от SHELL, ENERGREASE LS-1 от BP, MOBILUX-1 от MOBIL. (Консистенция по шкале NLGI-2).

Для правильной работы этого узла необходимо не перегружать его смазкой. По этому, ПРОИЗВОДИТЕ ТОЛЬКО ДВА ВПРЫСКИВАНИЯ СПЕЦИАЛЬНЫМ РУЧНЫМ СМАЗЫВАТЕЛЬНЫМ НАСОСОМ И НЕ ПРИМЕНЯЙТЕ НИКАКОГО ИНОГО ТИПА СМАЗКИ.

2.- Редуктор не нуждается в профилактике.

Общие требования для правильного функционирования ножей:

1.- Наточка ножей должна производиться только лишь со стороны впрыскивания и при помощи водяного камня, всегда сохраняя угол в 27°.

2.- Разница в весе различных ножей в одной и той же группе не должна превышать 5 грамм.

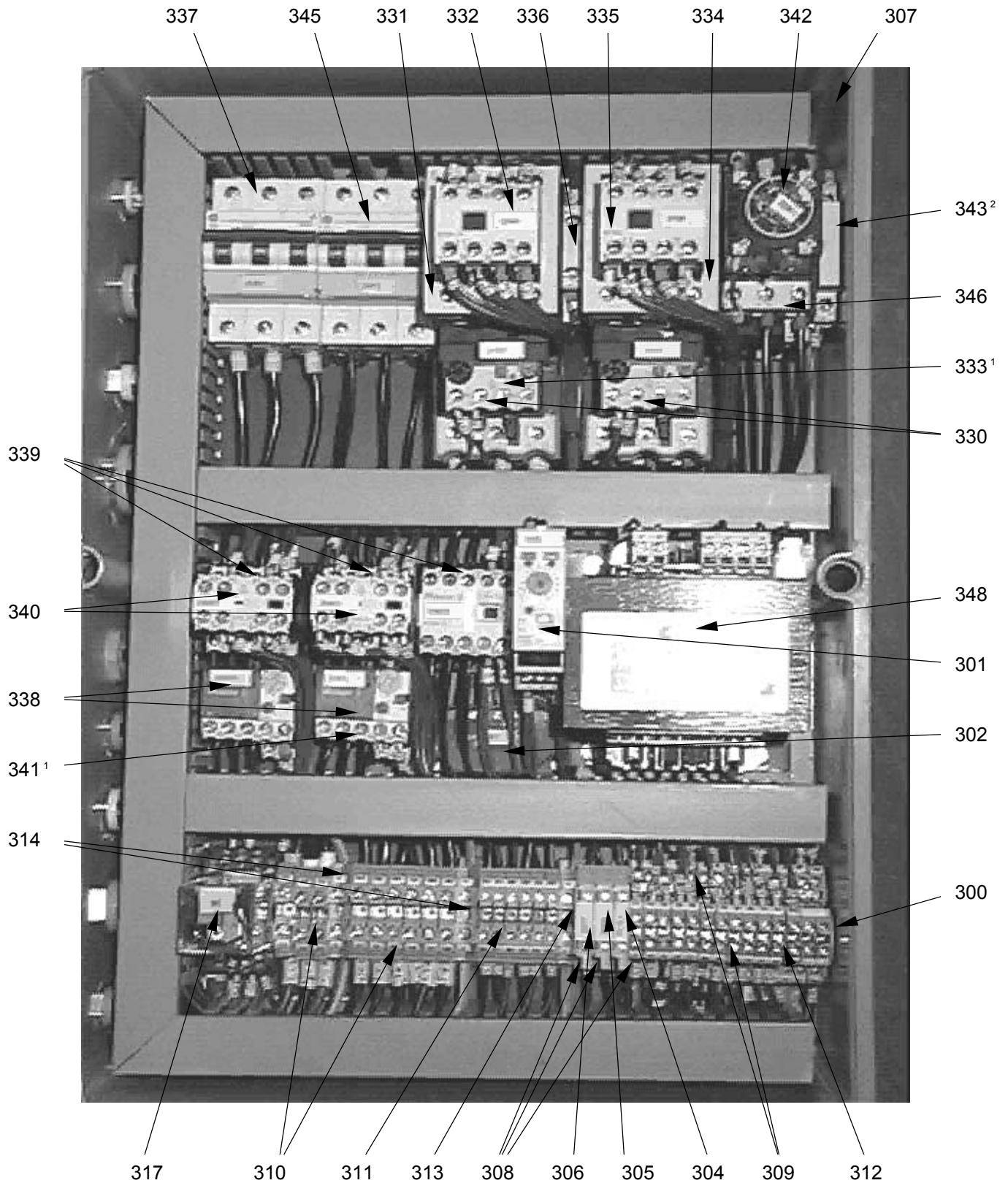
3.- Во время наточки температура детали не должна превышать 120°C, в противном случае могут сформироваться трещины и последующая поломка. Сталь ни при каком условии не должна приобретать темный синевато-желтый цвет.

4.- После наточки следует отполировать ножи, сначала шкуркой с зерном 180 и затем шкуркой с зерном 320. После чего следует полировать поверхности при помощи специальной щетки и используя полировальную пасту для удаления царапин. Нож с поцарапанной поверхностью резки **МОЖЕТ СЛОМАТЬСЯ**.

5.- Прежде чем установить ножи в машину провести по лезвию масляным камнем.

ЗВУКОВОЙ УРОВЕНЬ

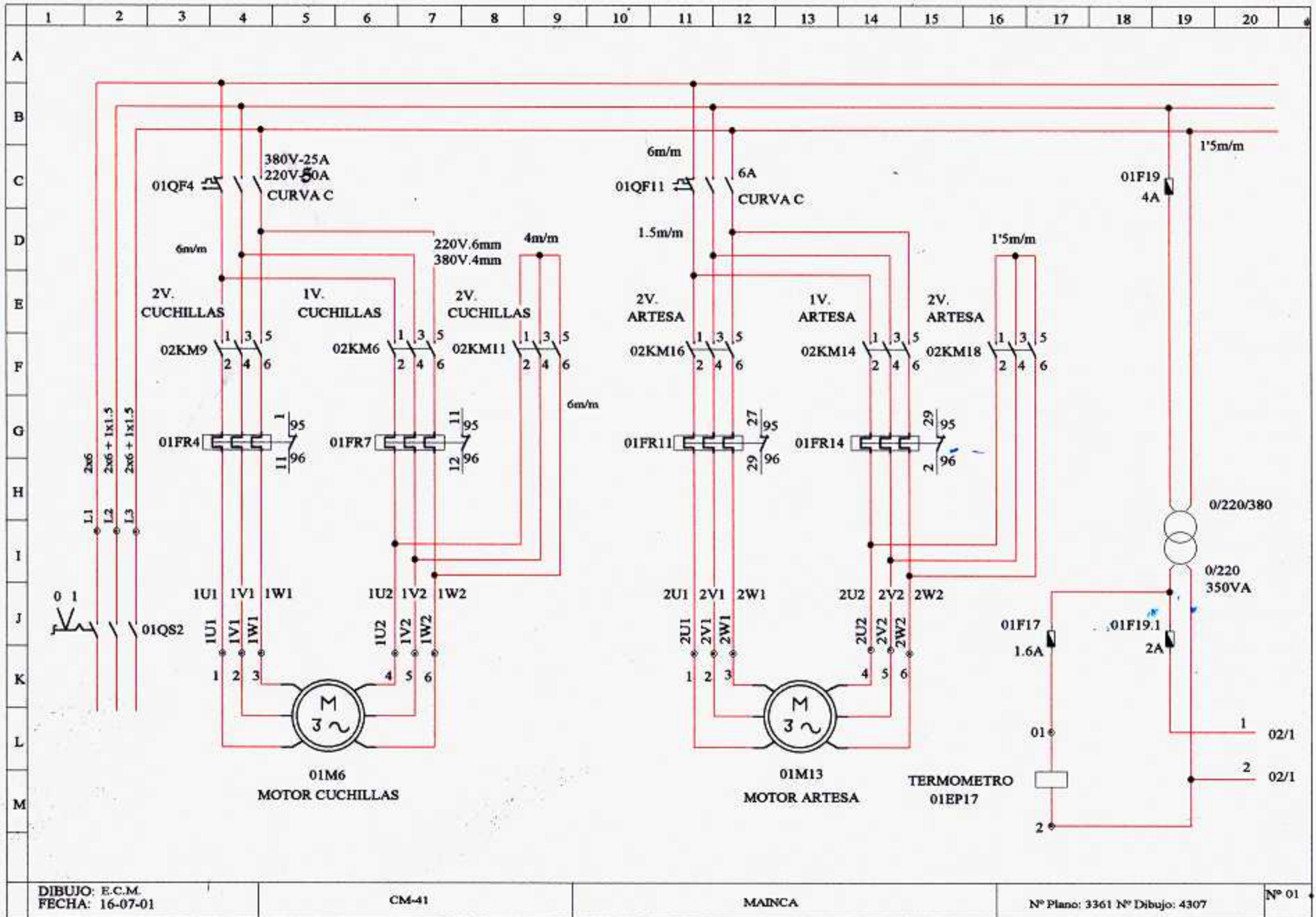
Уровень акустического давления соответствует уровню "А" на рабочем месте и без загрузки и как минимум составляет 75 dB (А). Начальнику производств рекомендуется использовать защитные наушники.



1-Solo en versión 400 V 50 Hz y 575 V 60 Hz.

2-Solo en versión 200V 50 Hz , 208 V 50 Hz, 230 V 50 Hz y 220 V 60 Hz

ESQUEMA DE POTÊNCIA CM-41



DIBUJO: E.C.M.
FECHA: 16-07-01

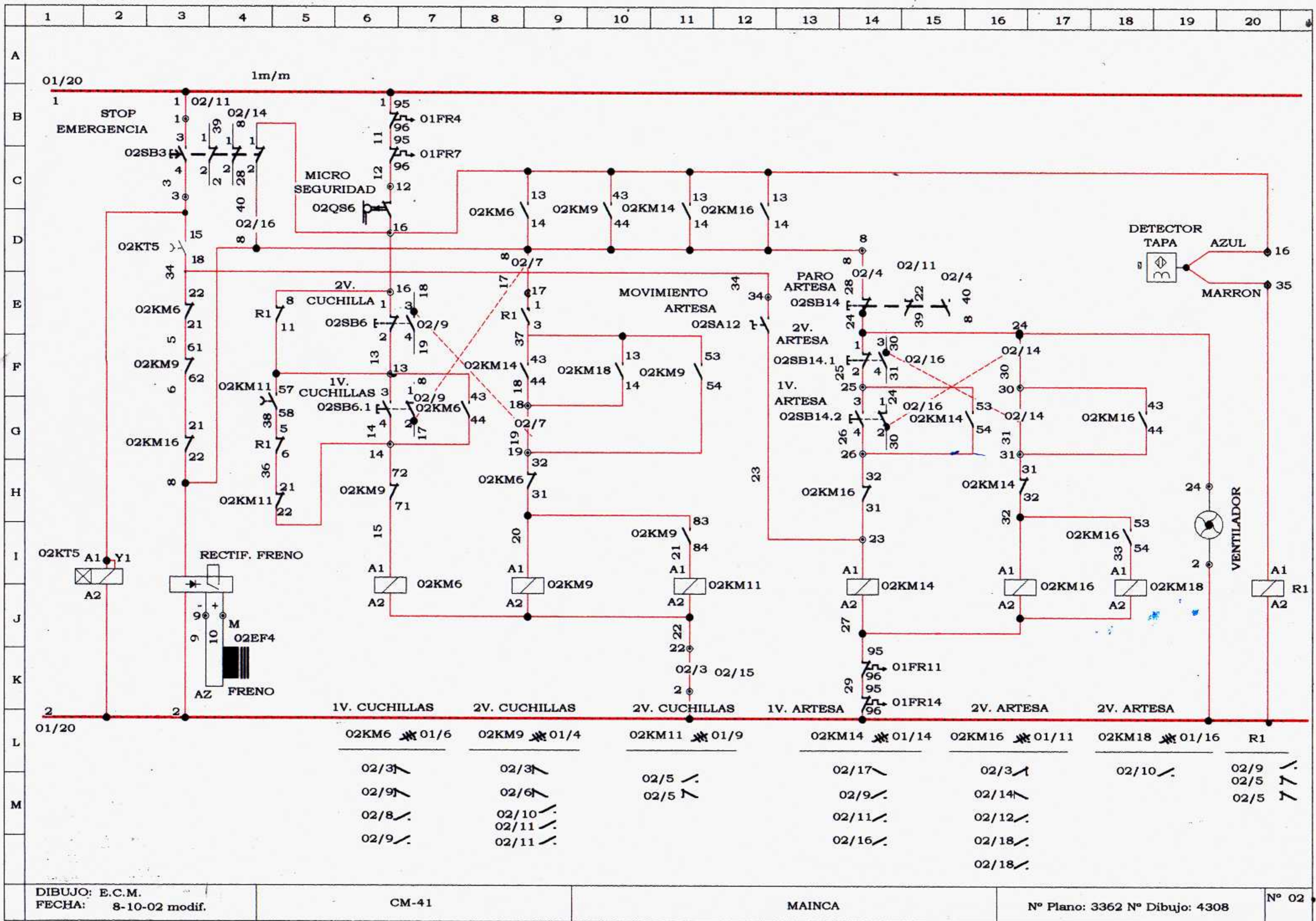
CM-41

MAINCA

Nº Plano: 3361 Nº Dibujo: 4307

Nº 01

ESQUEMA DE MANIOBRA CM-41



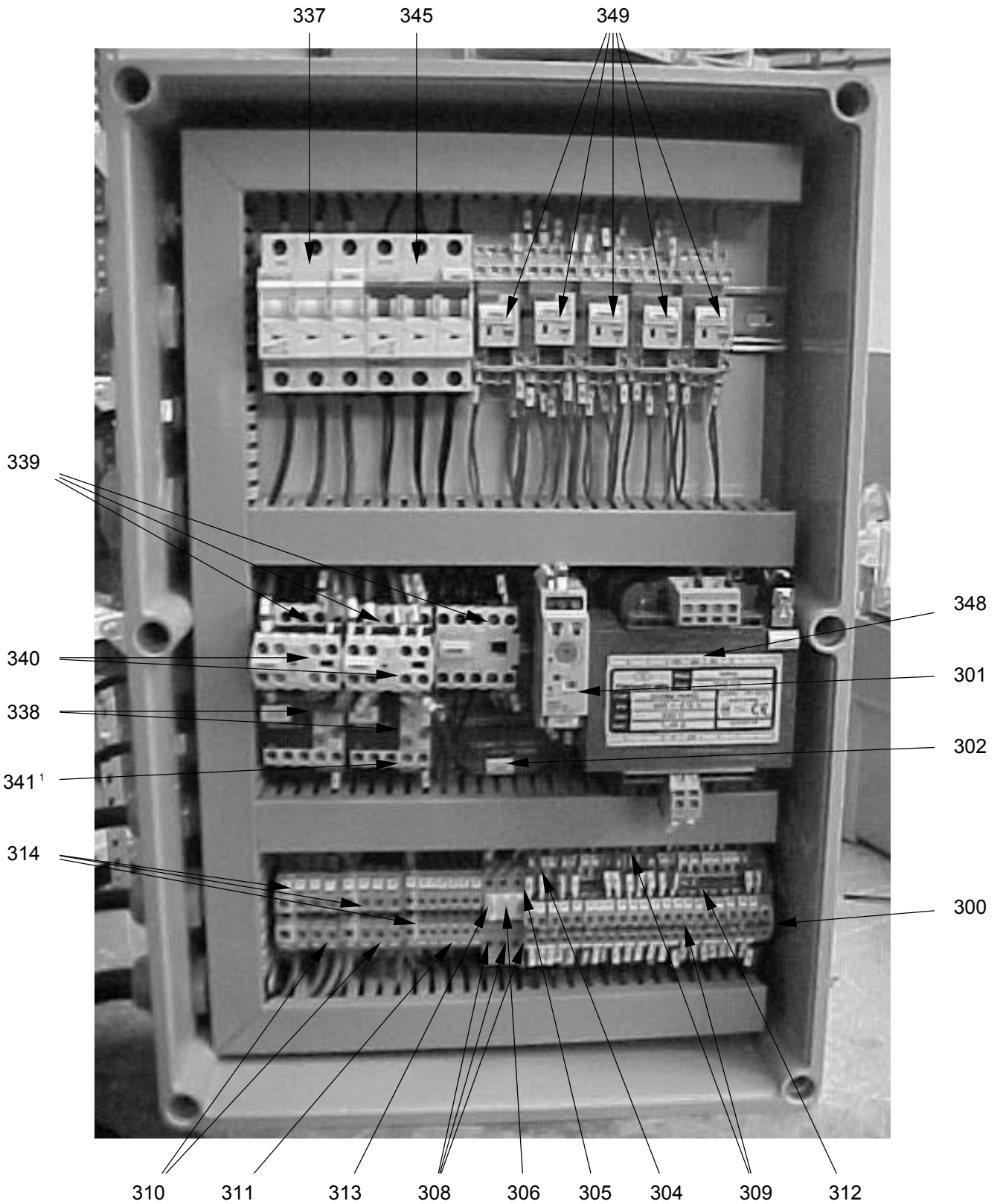
DIBUJO: E.C.M.
FECHA: 8-10-02 modif.

CM-41

MAINCA

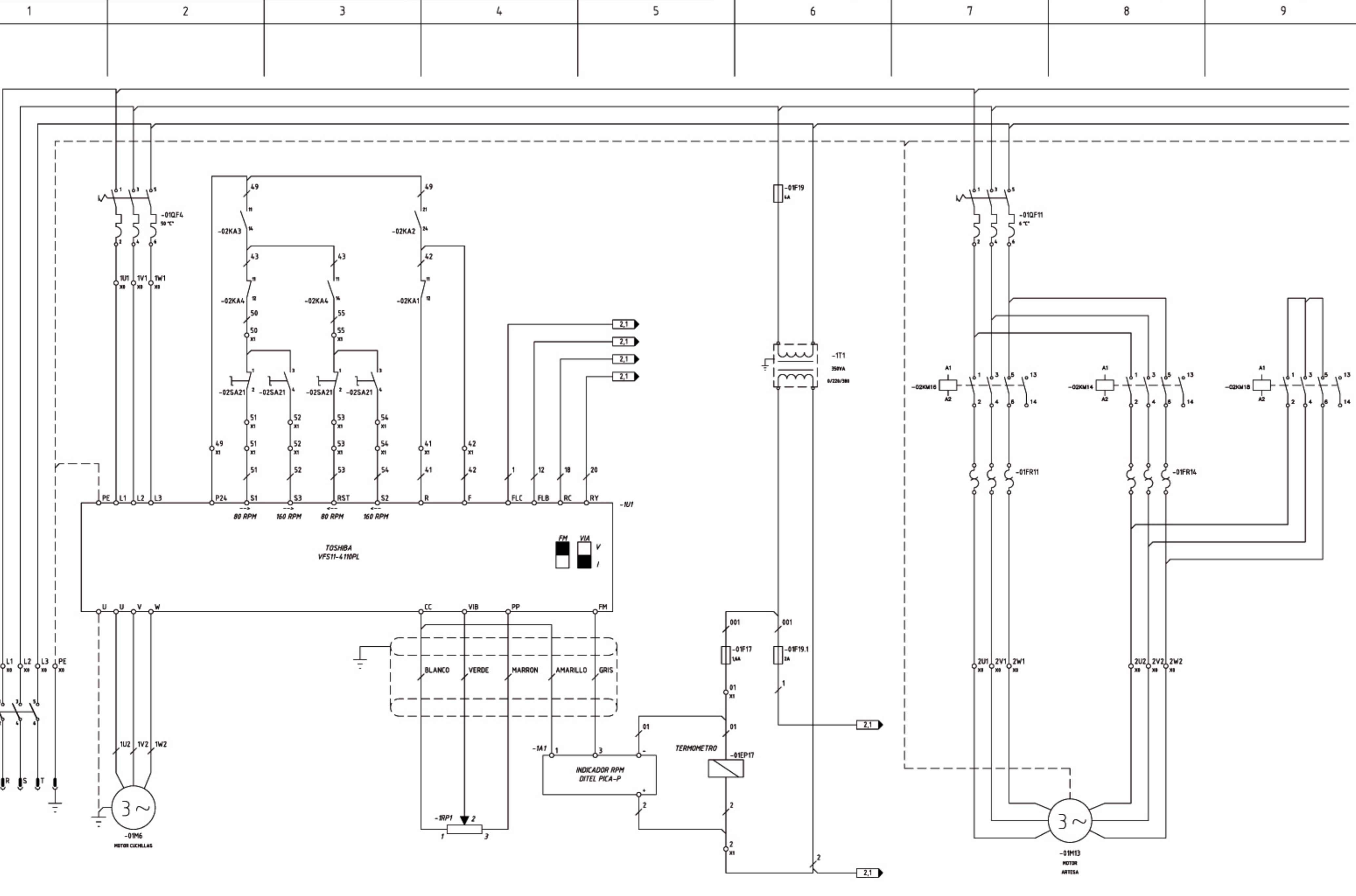
Nº Plano: 3362 Nº Dibujo: 4308

Nº 02



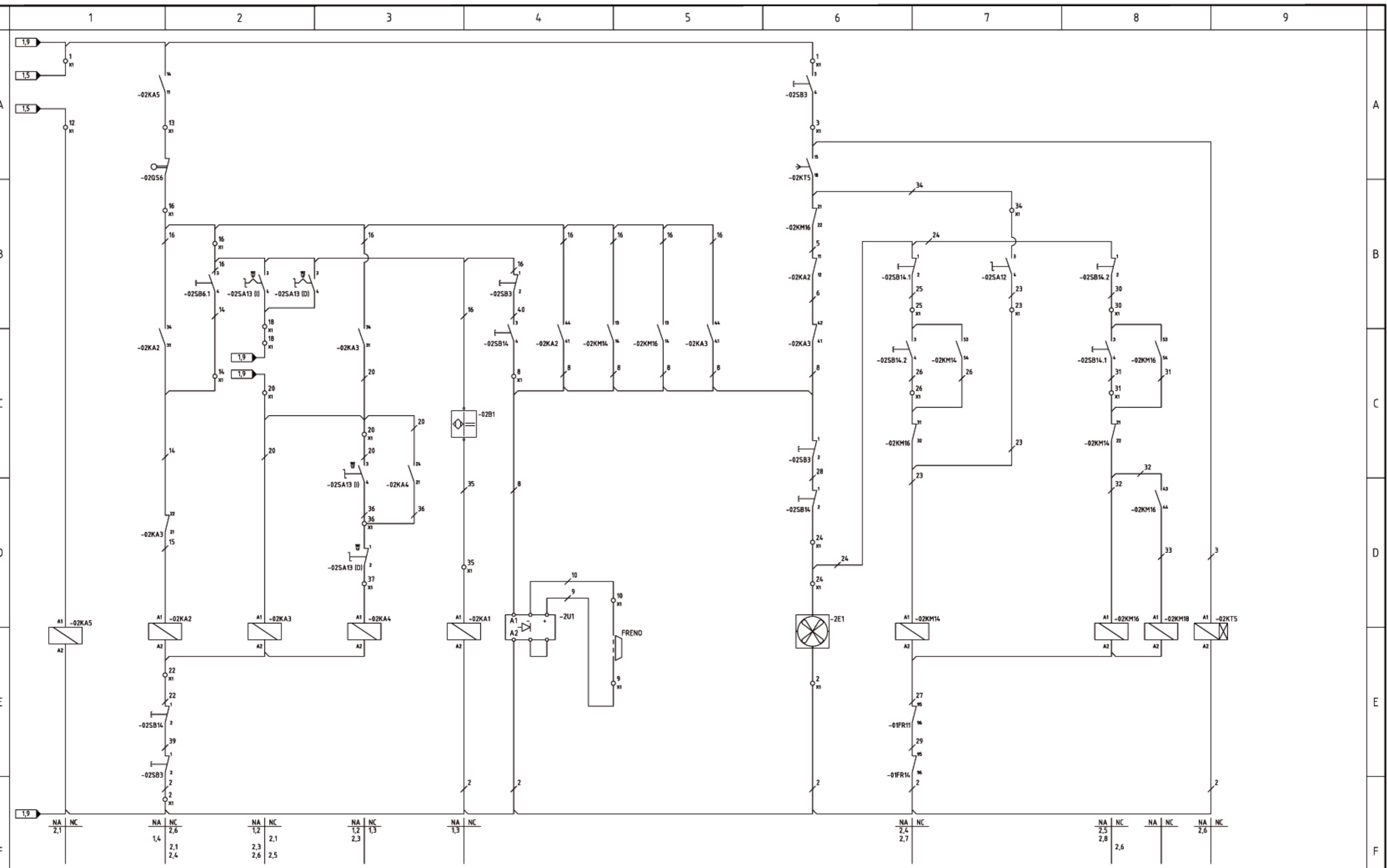
1-Solo en versión 400 V 50 Hz y 575 V 60 Hz.

2-Solo en versión 200V 50 Hz , 208 V 50 Hz, 230 V 50 Hz y 220 V 60 Hz



CLIENTE	FECHA	HOJA
MAINCA	Noviembre 2005	01
Nº de ESQUEMA	Nº de PROYECTO	HOJAS
2K507.01	2K507	02

POTENCIA	1		
CUTTER CM41	2		
	3		
	4		



CLIENTE	FECHA	HOJA
MAINCA	Noviembre 2005	02
Nº de ESQUEMA	Nº de PROYECTO	HOJAS
2K507.02	2K507	02

MANIOBRA
CUTTER CM41

1		
2		
3		
4		

CM-41 / CT-41



(200 /208 /220 /230 /400 /575 V)

ORDEN	ESQUEMA	SITUACIÓN	CODIGO	CANTIDAD	MARCA	TIPO	CARACTERISTICAS
116		02-20	6CMW2S130	1	EBMPAPST	7450 ES	230V~50/60Hz 47/46W
243			6K464A	1	HALYESTER	K464A	
220	02SB6.1/02SB6	02-6	6333E11	4	DISOLTRONIC	333 E11	
	02SB14.2/02SB14.1	02-14					
219	02SB3	02-3	6233-E12	1	CROUZET	233 E-12	
			6B235E		CROUZET	235 E	
			6B23E01		CROUZET	23 E01	
222/270	02SA12	02-12	6MK10	1	Moeller	MK-10	
52			6E2EX1Y1	1	OMRON	E2E-X1R5Y2	
300			6AP4PA	1	CONTA CLIP	2101,2	
301	02KT5	02-3/02-5	5104945	1	MOELLER	10445	AC/DC 24-230 V
302		02-3	6CMRECTIFI	1	ZEPOL		103VA 220/230V 50Hz AC /103V DC 1A
303							
304	01F19,1	01-19	6FUS19195	1	Wickman Werte	19,195	T 2A
305	01F19	01-19	6FUS191954	1	Wickman Werte	19,195	4A
306	01F17	01-17	6FU1919516	1	Wickman Werte	19,195	1,6 A
307			6KG464	1	HALYESTER	KGP464	
308			6CG120	3	CONNECTWELL	CSFL4U	
309			6Q2-2087.0	5	CONTA CLIP	Q2-2087,0	
310			6RK10PA	9	CONTA CLIP	RK-6/10PA	
311			6RK4PA	6	CONTA CLIP	RK-2,5/4PA	
312			6RKD4PA	13	CONTA CLIP	1020,2	
313			6SL0435	1	CONTA CLIP	12122	
314			6SL1035	2	CONTA CLIP	12132	
315							
316							
317			6MK3PN230	1	OMRON	MK3 PN-5-S	
318	02EF4	02-4	6FRCM41	1	ZEPOL		103 V DC

CM-41 / CT-41

VERSION V (200V 50Hz)



ORDEN	ESQUEMA	SITUACIÓN	CODIGO	CANTIDAD	MARCA	TIPO	CARACTERISTICAS
111	01QS2	01-2	4CMINT230	1			
			6CRP363E	1	Moeller	P3-63	AC-3 220V 63A 15kW
			6CRSVBP3	1	Moeller	SVB-P3	AC-3 220V 63A 15kW
			6CRUVP3	1	Moeller	UV-P3	AC-3 220V 63A 15kW
137	01M13	01-13	5CR41020V	1	MOEC		3P 200V 50Hz 0,47/0,68 Kw
160	01M6	01-5	5CM30523VF	1	ZEPOL		3P 200V 50Hz 6,6/8,1 Kw
330	01FR4/01FR7	01-4/01-7	6Z1400	2	Moeller	Z1-40	24-40 A
331	KM-6	01-7	61M230	1	Moeller	DIL1M	AC-3 230V 7,5kW
332	02KM6	02-	622DIL	1	Moeller	22DIL	
333							
334	KM-9	01-4	6DIL1AM	1	Moeller	DIL1AM	AC-3 230V 11kW
335	02KM9	02-	622DILM	1	Moeller	22DIL-M	
336	02KM9	02-	610SDILM	1	Moeller	10S DIL M	
337	01QF4	01-4	6PLS6C50	1	Moeller	PLS6-C50	AC-3 50A
338	01QFR11/01FR14	01-11/0114	6ZE040	2	Moeller	ZE-4,0	2,4-4 A
339	KM-14/KM-16/KM-18	01-	6EM10230	3	Moeller	DIL EM-10	AC-3 230V 2,2kW
340	02KM14/02KM16	02-	622DILE	2	Moeller	22DIL-EM	
341							
342	02KM11		6TPD11DIL	1	Moeller	TPD11 DIL	
343	02KM11		601SDILM	1	Moeller	01 S DIL M	
344							
345	01QF11	01-11	6PLS6C6	1	Moeller	PLS6-C6	AC-3 6A
346	KM-11	01-9	6OAM230	1	Moeller	DIL 0-AM	AC-3 230V 5,5kW
347							
348		01-19	6232761NR1	1	TECNOTRAFO	NRG	P-200 V S-230 V 320 VA

CM-41 / CT-41

VERSION G (208V 50 Hz)



ORDEN	ESQUEMA	SITUACIÓN	CODIGO	CANTIDAD	MARCA	TIPO	CARACTERISTICAS
111	01QS2	01-2	4CMINT230	1			
			6CRP363E	1	Moeller	P3-63	AC-3 220V 63A 15kW
			6CRSVBP3	1	Moeller	SVB-P3	AC-3 220V 63A 15kW
			6CRUVP3	1	Moeller	UV-P3	AC-3 220V 63A 15kW
137	01M13	01-13	5CR41020Ñ	1	MOEC		3P 208V 50Hz 0,47/0,68 Kw
160	01M6	01-5	5CM30523ÑF	1	ZEPOL		3P 208 V 50Hz 6,6/8,1 Kw
330	01FR4/01FR7	01-4/01-7	6Z1400	2	Moeller	Z1-40	24-40 A
331	KM-6	01-7	61M230	1	Moeller	DIL1M	AC-3 230V 7,5kW
332	02KM6	02-	622DIL	1	Moeller	22DIL	
333							
334	KM-9	01-4	6DIL1AM	1	Moeller	DIL1AM	AC-3 230V 11kW
335	02KM9	02-	622DILM	1	Moeller	22DIL-M	
336	02KM9	02-	610SDILM	1	Moeller	10S DIL M	
337	01QF11	01-4	6PL6C50	1	Moeller	PLS6-C50	AC-3 50A
338	01QFR11/01FR14	01-11/0114	6ZE040	2	Moeller	ZE-4,0	2,4-4 A
339	KM-14/KM-16/KM-18	01-	6EM10230	3	Moeller	DIL EM-10	AC-3 230V 2,2kW
340	02KM14/02KM16	02-	622DILE	2	Moeller	22DIL-EM	
341							
342	02KM11		6TPD11DIL	1	Moeller	TPD11 DIL	
343	02KM11		601SDILM	1	Moeller	01 S DIL M	
344							
345	01QF11	01-11	6PLS6C6	1	Moeller	PLS6-C6	AC-3 6A
346	KM-11	01-9	6OAM230	1	Moeller	DIL 0-AM	AC-3 230V 5,5kW
347							
348		01-19	6232761NRG	1	TECNOTRAFO	NRG	P-208 V S-230 V 320 VA

CM-41 / CT-41

VERSION O (230V 50Hz) y P (220V 60Hz)



ORDEN	ESQUEMA	SITUACIÓN	CODIGO	CANTIDAD	MARCA	TIPO	CARACTERISTICAS
111	01QS2	01-2	4CMINT230	1			
			6CRP363E	1	Moeller	P3-63	AC-3 220V 63A 15kW
			6CRSVBP3	1	Moeller	SVB-P3	AC-3 220V 63A 15kW
			6CRUVP3	1	Moeller	UV-P3	AC-3 220V 63A 15kW
137	01M13	01-13	5CR41020P	1	MOEC		3P 220V 60Hz 0,47/0,68 Kw
160	01M6	01-5	5CM30523PF	1	ZEPOL		3P 220V 60Hz 6,6/8,1 Kw
137	01M13	01-13	5CR41020O	1	MOEC		3P 230V 50Hz 0,47/0,68 Kw
160	01M6	01-5	5CM30523OF	1	ZEPOL		3P 230V 50Hz 6,6/8,1 Kw
330	01FR4/01FR7	01-4/01-7	6Z1400	2	Moeller	Z1-40	24-40 A
331	KM-6	01-7	61M230	1	Moeller	DIL1M	AC-3 230V 7,5kW
332	02KM6	02-	622DIL	1	Moeller	22DIL	
333							
334	KM-9	01-4	6DIL1AM	1	Moeller	DIL1AM	AC-3 230V 11kW
335	02KM9	02-	622DILM	1	Moeller	22DIL-M	
336	02KM9	02-	610SDILM	1	Moeller	10S DIL M	
337	01QF4	01-4	6PLS6C50	1	Moeller	PLS6-C50	AC-3 50A
338	01QFR11/01FR14	01-11/0114	6ZE040	2	Moeller	ZE-4,0	2,4-4 A
339	KM-14/KM-16/KM-18	01-	6EM10230	3	Moeller	DIL EM-10	AC-3 230V 2,2kW
340	02KM14/02KM16	02-	622DILE	2	Moeller	22DIL-EM	
341							
342	02KM11		6TPD11DIL	1	Moeller	TPD11 DIL	
343	02KM11		601SDILM	1	Moeller	01 S DIL M	
344							
345	01QF11	01-11	6PLS6C6	1	Moeller	PLS6-C6	AC-3 6A
346	KM-11	01-9	6OAM230	1	Moeller	DIL 0-AM	AC-3 230V 5,5kW
347							
348		01-19	6232B60NRG	1	TECNOTRAFO	NRG	P-230 V S-230 V 320 VA

CM-41 / CT-41

VERSION R (400V 50Hz)



ORDEN	ESQUEMA	SITUACIÓN	CODIGO	CANTIDAD	MARCA	TIPO	CARACTERISTICAS
111	01QS2	01-2	4CMINT400	1			
			6CRP132E	1	Moeller	P1-32E	AC-3 400V 32A 5,5kW
			6CRSVBT0	1	Moeller	SVB-TO	AC-3 400V 32A 5,5kW
			6CRUVT0	1	Moeller	UV-TO	AC-3 400V 32A 5,5kW
137	01M13	01-13	5CR41020R	1	MOEC		3P 400V 50Hz 0,47/0,68 Kw
160	01M6	01-5	5CM30523RF	1	ZEPOL		3P 400V 50Hz 6,6/8,1 Kw
330	01FR7	01-7	6ZOO160	1	Moeller	Z00-16	10-16 A
331	KM-6	01-7	6OOBM10230	1	Moeller	DIL00BM-10	AC-3 400V 7,5kW
332	02KM6	02-	622DIL	1	Moeller	22DIL	
333	01FR4	01-4	6ZOO240	1	Moeller	Z00-24	16-24 A
334	KM-9	01-4	6OAM230	1	Moeller	DIL0AM-10	AC-3 400V 11kW
335	02KM9	02-	622DILM	1	Moeller	22DIL-M	
336	02KM9	02-	610SDILM	1	Moeller	10S DIL M	
337	01QF11	01-4	6PLS6C25	1	Moeller	PLS6-C25	AC-3 25A
338	01FR14	01-14	6ZE024	1	Moeller	ZE-2,4	1,6-2,4 A
339	KM-14/KM-16/KM-18	01-	6EM10230	3	Moeller	DIL EM-10	AC-3 400V 4kW
340	02KM14/02KM16	02-	622DILE	2	Moeller	22DIL-EM	
341	01QFR11	01-11	6ZE016	1	Moeller	ZE-1,6	1-1,6 A
342	02KM11		6TPD11DIL	1	Moeller	TPD11 DIL	
343							
344							
345	01QF11	01-11	6PLS6C6	1	Moeller	PLS6-C6	AC-3 6A
346	KM-11	01-9	6OOAM01230	1	Moeller	DIL 00AM-01	AC-3 400V 5,5kW
347							
348		01-19	6232B61NRG	1	TECNOTRAFO	NRG	P-400 V S-230 V 320 VA

CM-41 / CT-41

VERSION X (575V 60Hz)



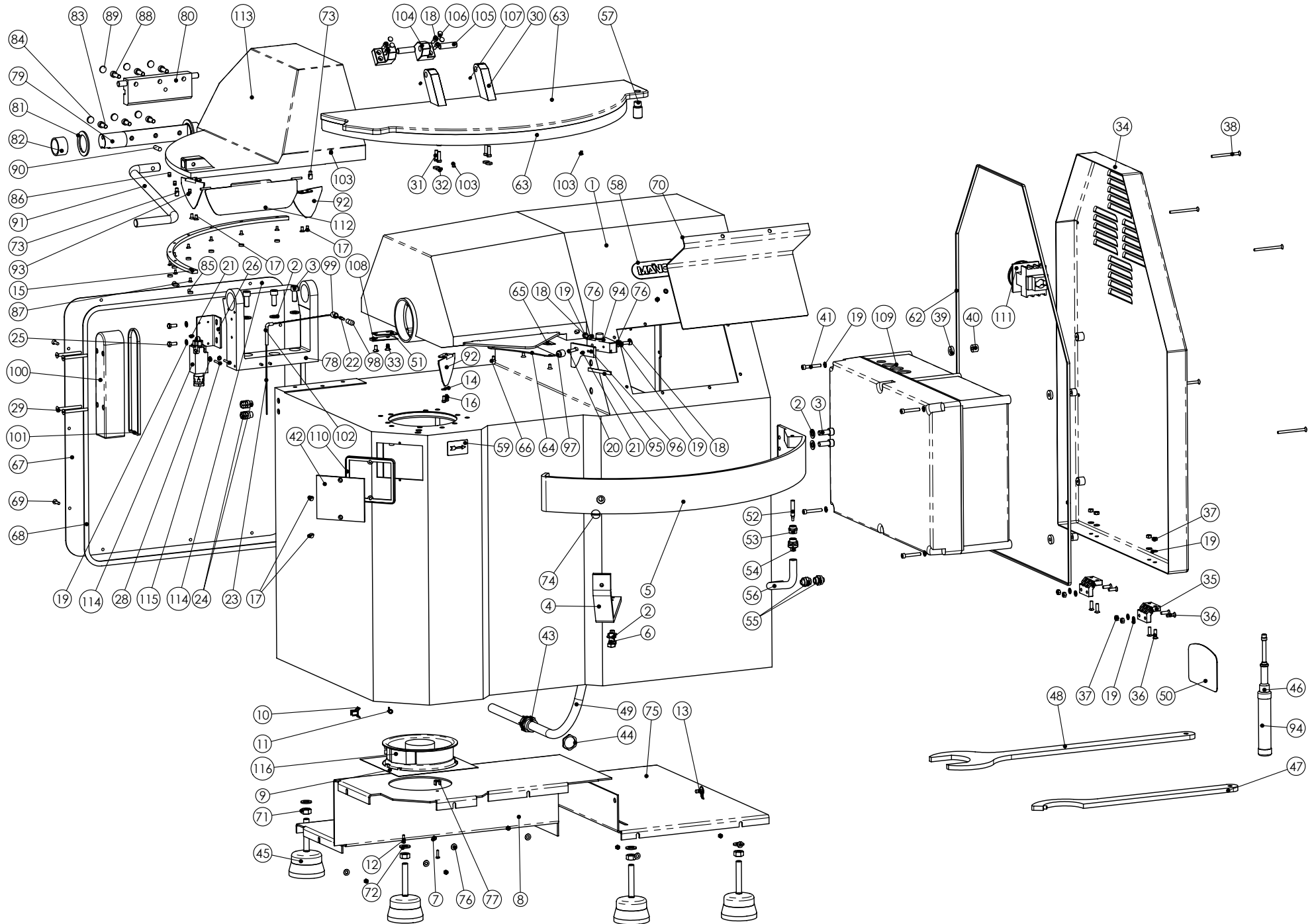
ORDEN	ESQUEMA	SITUACIÓN	CODIGO	CANTIDAD	MARCA	TIPO	CARACTERISTICAS
111	01QS2	01-2	4CMINT400	1			
			6CRP132E	1	Moeller	P1-32E	AC-3 400V 32A 5,5kW
			6CRSVBT0	1	Moeller	SVB-TO	AC-3 400V 32A 5,5kW
			6CRUVT0	1	Moeller	UV-TO	AC-3 400V 32A 5,5kW
137	01M13	01-13	5CR41020X	1	MOEC		3P 400V 50Hz 0,47/0,68 Kw
160	01M6	01-5	5CM30523XF	1	ZEPOL		3P 400V 50Hz 6,6/8,1 Kw
330	01FR7	01-7	6ZOO100	1	Moeller	Z00-10	6-10 A
331	KM-6	01-7	6DIL0M	1	Moeller	DIL0M	AC-3 400V 7,5kW
332	02KM6	02-	622DIL	1	Moeller	22DIL	
333	01FR4	01-4	6ZOO160	1	Moeller	Z00-16	10-16 A
334	KM-9	01-4	6OAM230	1	Moeller	DIL0AM-10	AC-3 400V 11kW
335	02KM9	02-	622DILM	1	Moeller	22DIL-M	
336	02KM9	02-	610SDILM	1	Moeller	10S DIL M	
337	01QF11	01-4	6PLS6C25	1	Moeller	PLS6-C25	AC-3 25A
338	01FR14	01-14	6ZE024	1	Moeller	ZE-2,4	1,6-2,4 A
339	KM-14/KM-16/KM-18	01-	6EM10230	3	Moeller	DIL EM-10	AC-3 400V 4kW
340	02KM14/02KM16	02-	622DILE	2	Moeller	22DIL-EM	
341	01QFR11	01-11	6ZE016	1	Moeller	ZE-1,6	1-1,6 A
342	02KM11		6TPD11DIL	1	Moeller	TPD11 DIL	
343							
344							
345	01QF11	01-11	6PLS6C6	1	Moeller	PLS6-C6	AC-3 6A
346	KM-11	01-9	6OOAM01230	1	Moeller	DIL 00AM-01	AC-3 400V 5,5kW
347							
348		01-19	6232761NR2	1	TECNOTRAFO	NRG	P- 575 V S-230 V 320 VA

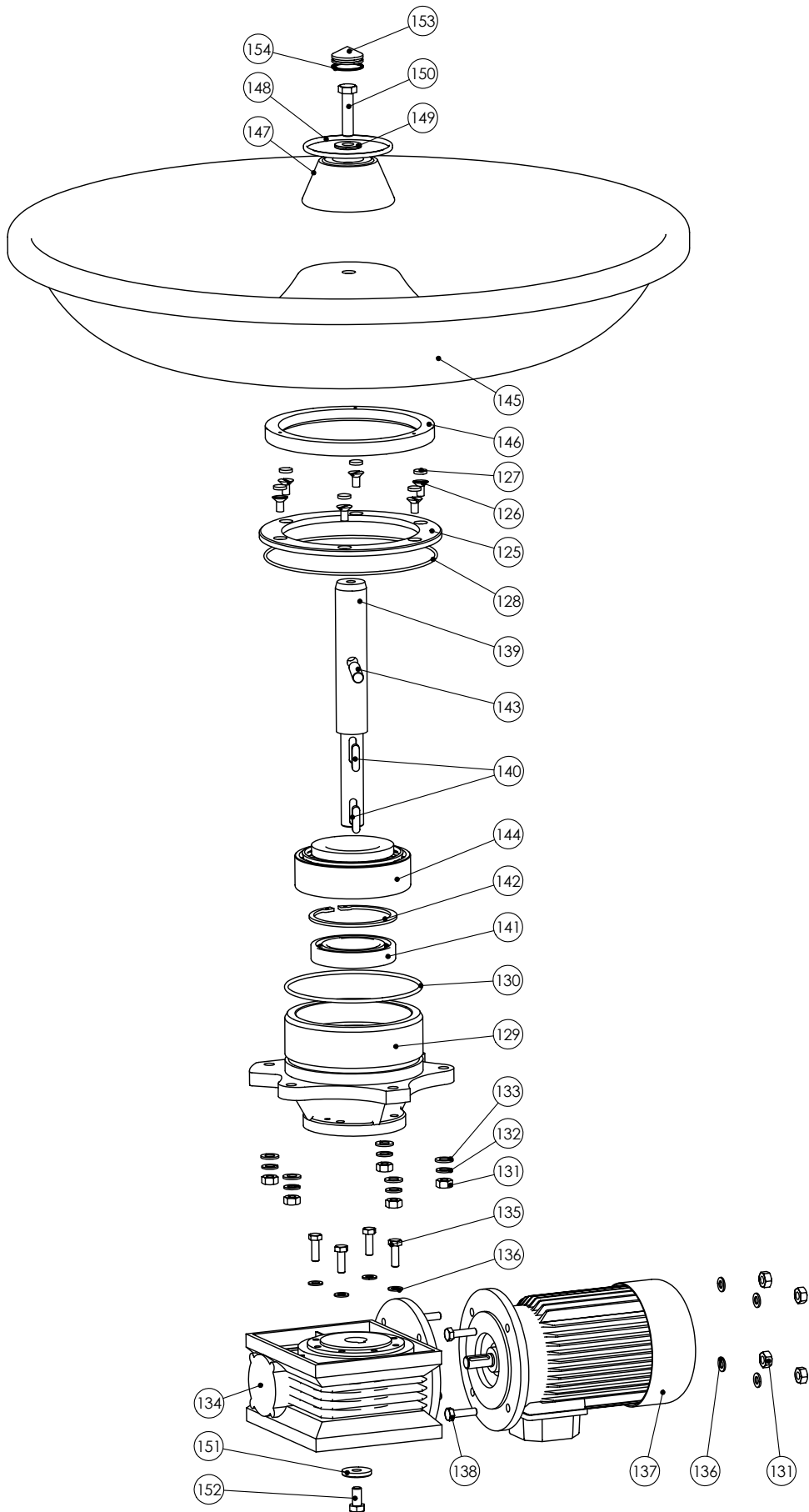
CM-41 / CT-41

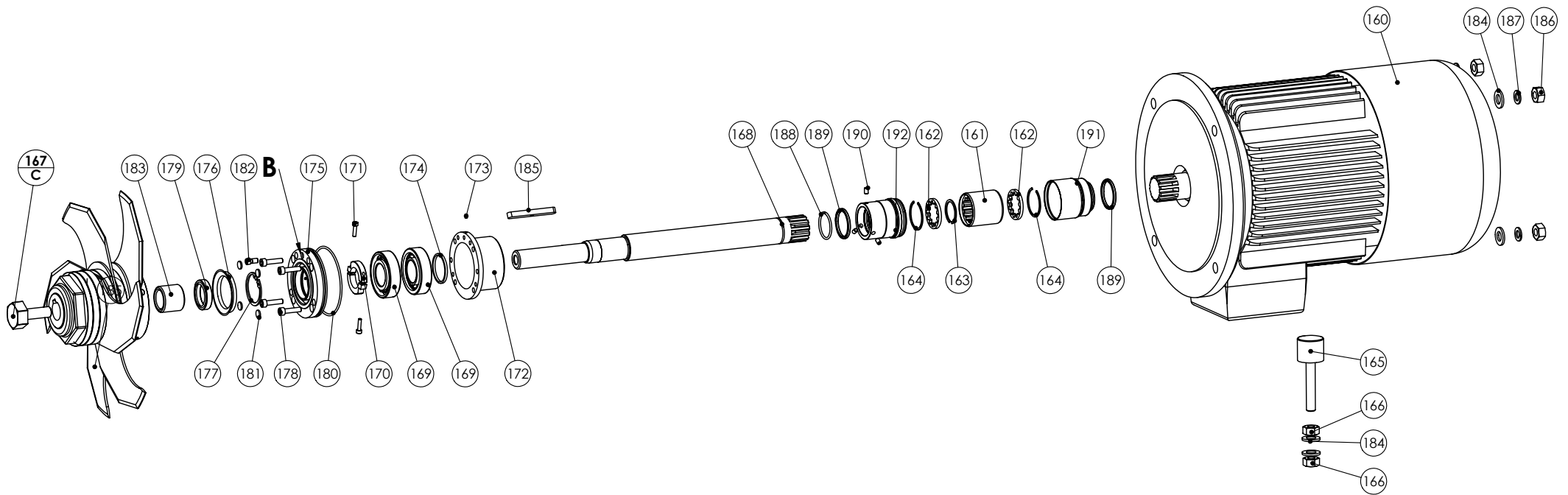


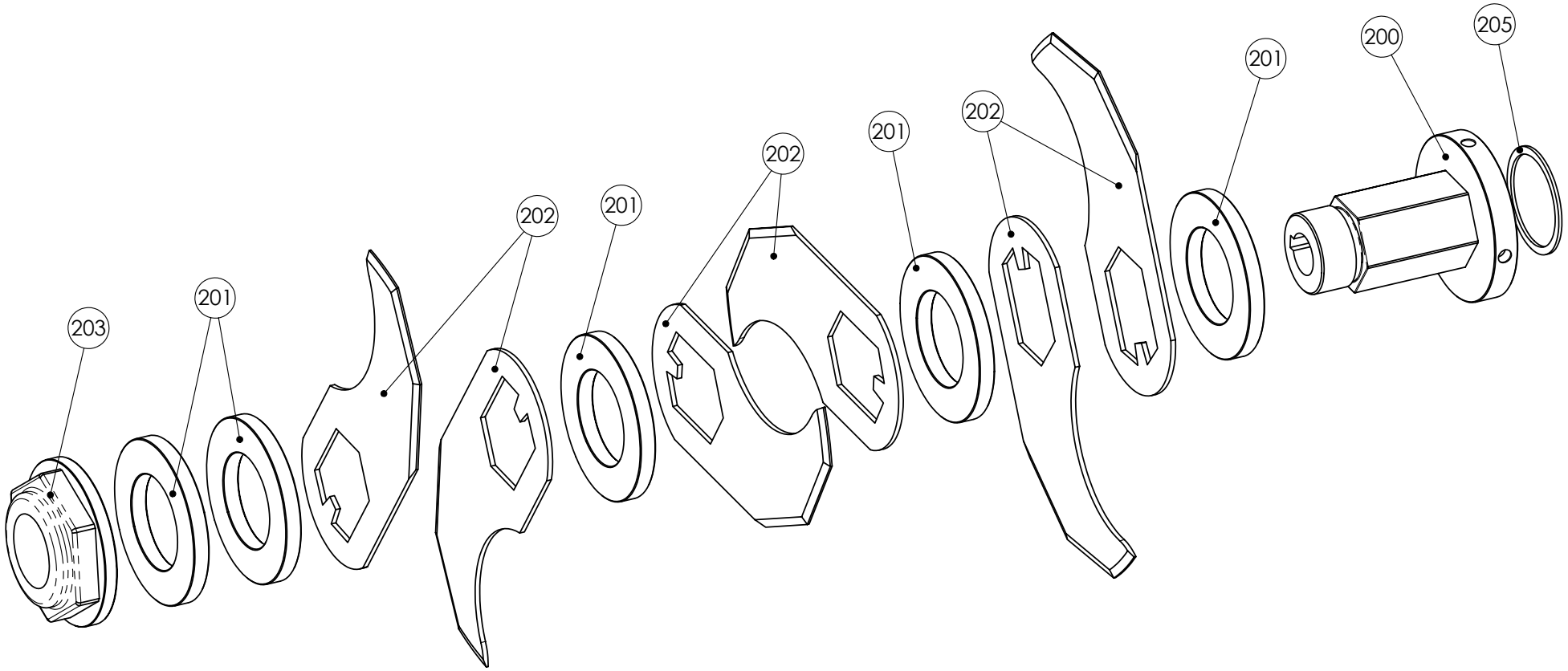
VERSION F (400V 50Hz) CM-41s Con Variador

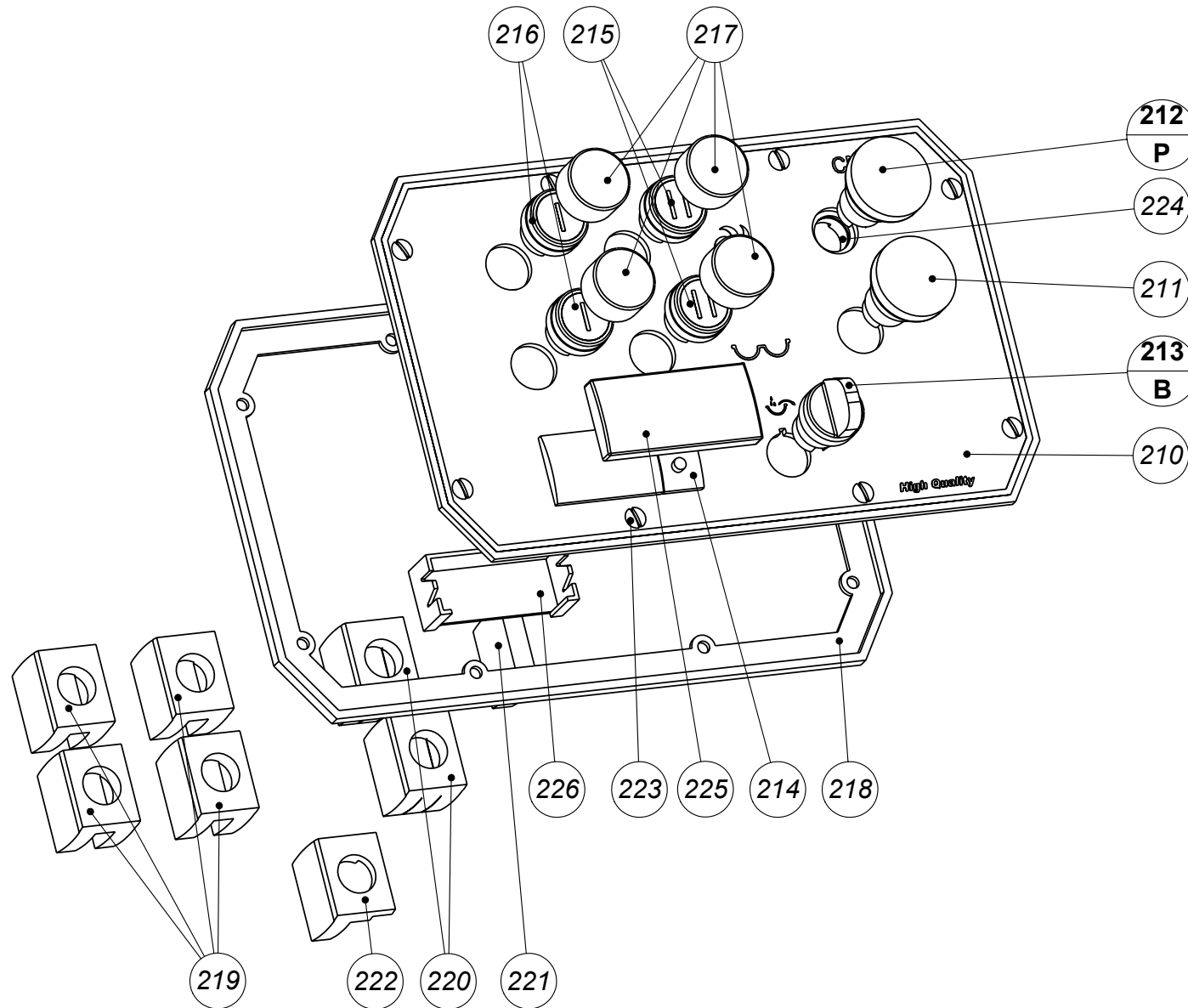
ORDEN	ESQUEMA	SITUACIÓN	CODIGO	CANTIDAD	MARCA	TIPO	CARACTERISTICAS
111	01QS2	01-2	4CMINT400	1			
			6CRP132E	1	Moeller	P1-32E	AC-3 400V 32A 5,5kW
			6CRSVBT0	1	Moeller	SVB-TO	AC-3 400V 32A 5,5kW
			6CRUVT0	1	Moeller	UV-TO	AC-3 400V 32A 5,5kW
137	01M13	01-13	5CR41020?	1	MOEC		3P 400V 50Hz 0,47/0,68 Kw
160	01M6	01-5	5CM30523??	1	ZEPOL		3P 400V 50Hz 6,6/8,1 Kw
236		07-236	6VFS11	1	TOSHIBA	VFS11-4110PL	Variador de Frecuencia
337	01QF4	01-4	6PLS6C50	1	Moeller	PLS6-C50	AC-3 50A
338	01FR14	01-14	6ZE024	1	Moeller	ZE-2,4	1,6-2,4 A
339	KM-14/KM-16/KM-18	01-	6EM10230	3	Moeller	DIL EM-10	AC-3 400V 4kW
340	02KM14/02KM16	02-	622DILE	2	Moeller	22DIL-EM	
341	01QFR11	01-11	6ZE016	1	Moeller	ZE-1,6	1-1,6 A
314							
345	01QF11	01-11	6PLS6C6	1	Moeller	PLS6-C6	AC-3 6A
347							
348		01-19	6232B61NRG	1	TECNOTRAFO	NRG	P-400 V S-230 V 320 VA
349			6RMIA5230	5	ELECTROMATIC	4DPDT	5A led 230VAC NWB

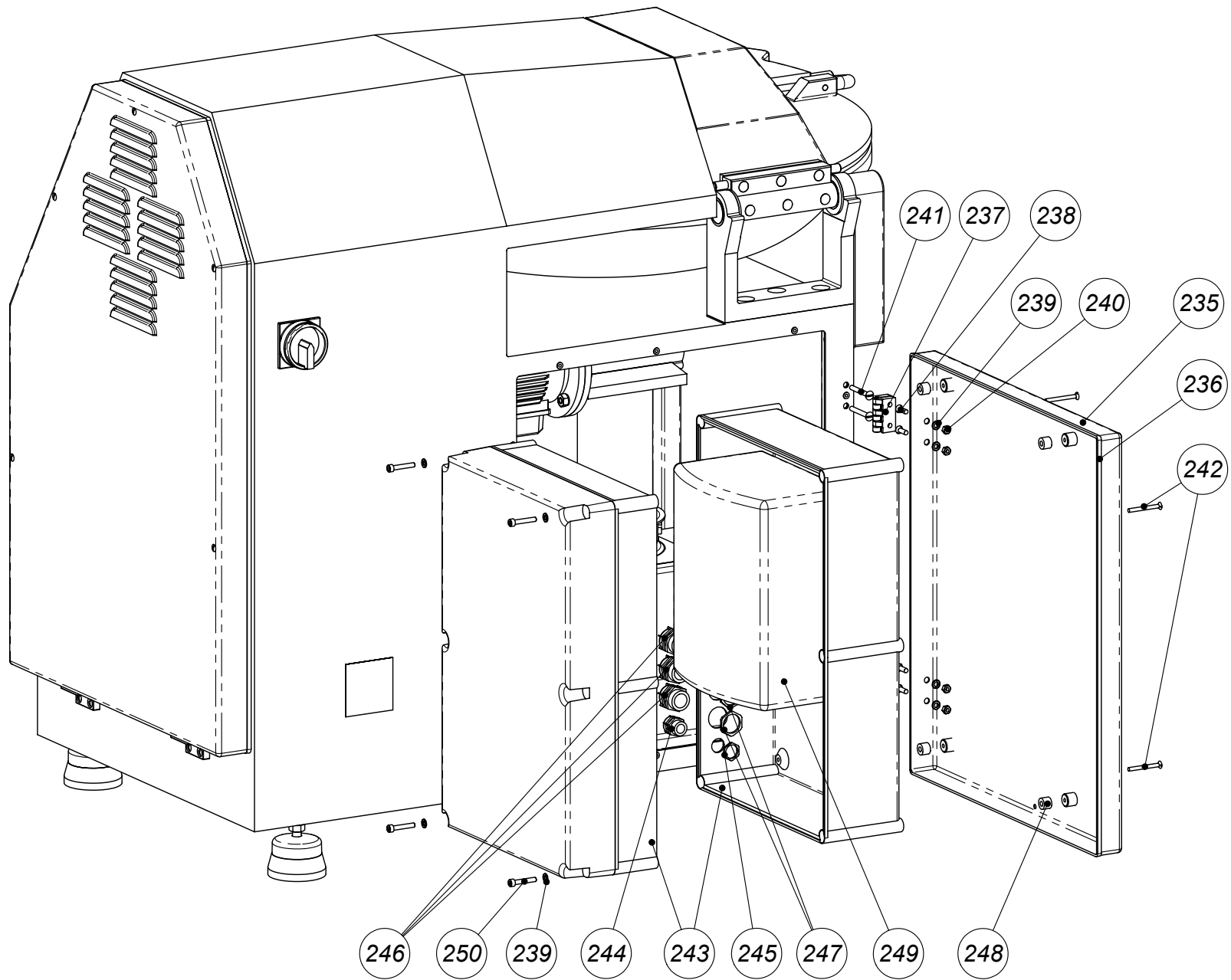


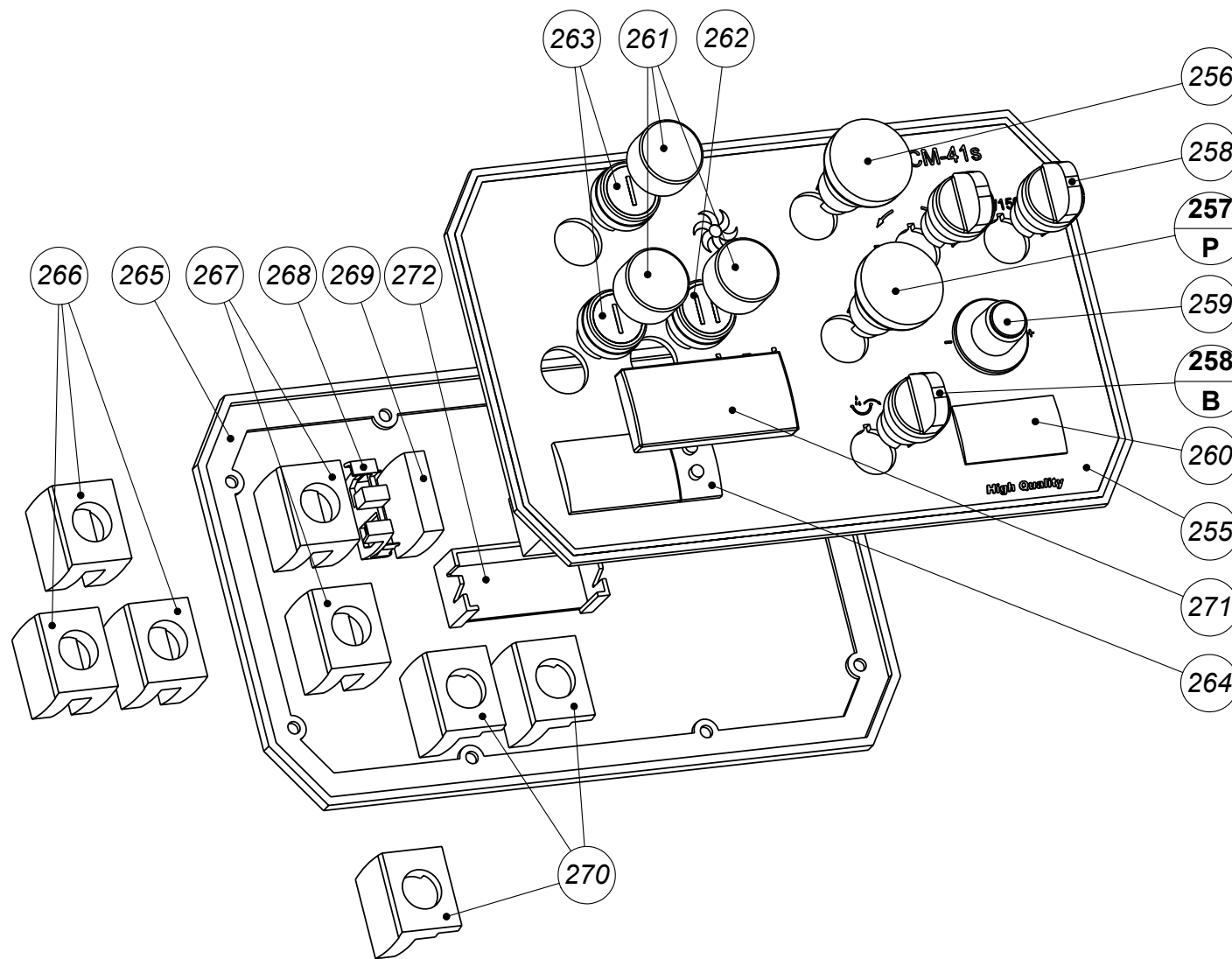












ORDEN	CÓDIGO	DENOMINACIÓN	CANTIDAD
1	5CM00053	BANCADA CM-41	1
2	6125I10	ARANDELA 10 INOX	7
3	6912I1025	TORNILLO ALLEN 10x25 INOX	5
4	5CM30268	BRAZO PROTECTOR ARTESA CM-41	1
5	5CM30610	PROTECTOR ARTESA CM-41	1
6	6933I1025	TLLO 6C M-10x25 INOX	2
7	6934I05	TUERCA M-5 INOX	11
8	5CM20207	TAPA INF REDUCTOR CM-41	1
9	5CM42316	MALLA TAPA INFERIOR	1
10	5EM41421	BASE ROSCABLE UNEX	1
11	6BR22440	BRIDA UNEX 2244-0	1
12	6085I0416	TORNILLO CAB CILIN 04x16 INOX	2
13	6CR22809	GRAPA 2222809 CM-41	2
14	6125I05	ARANDELA 05 INOX	4
15	5CM42887	JUNTA ARTESA CM-41	1
16	6933I0510	TLLO 6C M-5x10 INOX	2
17	6964I0510	TRNLLO GOTA SEBO M5x10 INOX	6
18	6912I0616	TORNILLO ALLEN M6x16 INOX	6
19	6125I06	ARANDELA 06 INOX	20
20	6916I0625	ESPARRAGO ALLEN M6x25 INOX	1
21	6007I0410	PASADOR CILIN 04x10 INOX	4
22	6TO178178	TORICA 1,78x1,78	7
23	6SONDAKO3M	SONDA TERMOMETRO AKO 14031 3m	1
24	6PEPG7	PRENSAESTOPA PG-7 CAP-TOP 1000	2
25	6933I0616	TLLO 6C M6x16 INOX	2
26	5CM42706	SOPORTE MICRO CM-41	1
27	6NORMANYL	PRENSAESTOPAS NORMANYL 13	1
28	6125I04	ARANDELA 04 INOX	2
29	6964I0660	TRNLLO GOTA SEBO M6x60 INOX	4
30	5CM42847	BISAGRA CM-41	2
31	6084I0620	TORNILLO DIN-84 06x20	4
32	5CM42422	TAPON 14x3 TAPA CM-41	4
33	6964I0612	TRNLLO GOTA SEBO M6x12 INOX	2
34	5CM20143	TAPA BANCADA CM-41	1
35	4CM42517	GRUPO BISAGRA TAPA BANCADA CM-41	2
36	6964I0620	TRNLLO GOTA SEBO M6x20 INOX	8
37	6934I06	TUERCA M-6 INOX	8
38	6964I0570	TRNLLO GOTA SEBO M5x70 INOX	5
39	5CM42169	ARANDELA CAJA ELECTR CM-41	4
40	5CR40888	CASQUILLO CAJA ELECTRICA CR-	4
41	6912I0640	TORNILLO ALLEN 06x40 INOX	4
42	5CM41432	TAPA CHAFAL CM-CT	1
43	6PEPG21	PRENSAESTOPA PG-21 CAP-TOP	1
44	6PEPG21T	TUERCA PRENSAESTOPAS PG-21 METAL	1
45	4XX42437	GRUPO TACO BASE CM	4
46	6CM200BOM	BOMBA ENGRASE CM CON PUNTA	1
47	5CR40668	LLAVE PORTACUCHILLAS CR-40	1
48	5CR30104	LLAVE TUERCA CR-40	1
49	4CM42253	GRUPO CABLE LINEA CM-41	1

ORDEN	CÓDIGO	DENOMINACIÓN	CANTIDAD
50	5CR41048	RASPADOR CR-	1
51	5CM42319	JUNTA RASPADOR POSTERIOR CM-41	1
52	6E2EX1Y1	DETECTOR DE PROXIMIDAD E2EX1R5Y2	1
53	6PEPG9	PRENSAESTOPA PG-9 CIL (0209)	1
54	6JUDODIX9	RACOR JUDODIX PG-9	1
55	6ELIFIX9	RACOR ELIFIX PG-9 COLOR GRIS	2
56	6ELIPLAST9	TUBO ELIPLAST PG-9 CM-41	1
57	5CM42848	TETÓN DETECTOR CM-41	2
58	5XX41368M	PLAQUITA MEDIANA R - S MAINCA 3M	1
59	6XXELCF	ETIQUETA LONGITUT CINTA CH-SM FLETXA ARTESA CM-	1
60	6XXECTMA3M	ETIQ 7x7 CARACT TEC MAINCA CE	1
61	6XXEPMAINC	ETIQ PROTECTORA MAINCA	1
62	6BURLETE	JUNTA BURLETE 3	1
63	5CM20243	TAPA FRONTAL CM-41	1
64	5CM42870	TAPA ACOPLAMIENTO	1
65	5CM42871	JUNTA TAPA ACPLAMIENTO	1
66	67991I0510	TORNILLO AVELL M5x10 INOX	3
67	5CM20260	TAPA SIN VARIADOR	1
68	5CM30833	JUNTA TAPA SIN VARIADOR CM-41 MAQ.	1
69	6964I0520	TRNLLO GOTA SEBO M5x20 INOX	6
70	5CM30765	PROTECTOR CAMARAS CM-41	1
71	6934I12	TUERCA M-12 INOX	4
72	6125I12	ARANDELA 12 INOX	4
73	5CM43250	SOPORTE GIRO FLAP CM-41	3
74	5964I1020P	TORNILLO GOTA SEBO 10x20 P MATE	1
75	5CM30768	TAPA INF. MOTOR CM-41	1
76	5CM42010	ARANDELA PRENSAESTOPA MICRO CM-22 40	11
77	6CRLZ215	CLIP LZ 215	2
78	5CM30527	SOPORTE EJE TAPA CM-41	1
79	5CM30530	EJE TAPA ARTESA CM-41	1
80	5CM30529	TOPE TAPA CM-41	1
81	5CM42164	ARANDELA EJE TAPA CM-41	2
82	5CM42163	CASQUILLO EJE TAPA CM-41	2
83	6912I0820	TORNILLO ALLEN 08x20 INOX	3
84	5CM42173	TAPON EJE CM-41	3
85	5CM42884	TAPON JUNTA TAPA ARTESA CM-41	8
86	6TR0404080	TUERCA TR AEROMETAL CM	8
87	6963I0408	TORNILLO CAB PLANA M4x8 INOX	8
88	6912I0825	TORNILLO ALLEN 08x25 INOX	3
89	5CM42172	TAPON 15	3
90	6007I0825	PASADOR CILIN 08x25 INOX	1
91	5CM42168	MANETA TAPA CM-41	1
92	5CM42230	RASPADOR CABEZAL CM-41	2
93	5CM42175	RASPADOR CENTRAL CM-41	1
94	5CM42171	RASPADOR SUPERIOR	1
95	5CM42216	PEINE SILICONA	1
96	5CM42203	RASQUETE SUPERIOR	1
97	5CM42205	POMO RASQUETE SUPERIOR	1
98	5CM42196	PROTECTOR SONDA CM-41	1

ORDEN	CÓDIGO	DENOMINACIÓN	CANTIDAD
99	5CM42201	CASQUILLO PROTECTOR CM-41	1
100	5CM42165	CAJA MICRO CM-41	1
101	6BURLETE	JUNTA BURLETE 1	1
102	6CIS06	TUBO CIS 06	1
103	5CR40691	PIVOTE TAPA SEGURIDAD CR-22-40	3
104	5CM42167	SOPORTE BISAGRA CM-41	2
105	5CM42038	EJE BISAGRA CM-40	2
106	5CR41403	TAPON 10.5x1.8 BISAGRA CR-40	4
107	6916I0506	ESPARRAGO ALLEN M5x06 INOX	2
108	5CM42195	RASPADOR POSTERIOR CM-41	1
109	6K464A	CAJA ELECTRICA CM-41 K-464A	1
110	5CM41433	JUNTA TAPA CHAFLAN CM-CT	1
111	4CMINT400	GRUPO INT GEN 380-400-575	1
112	5CM30774	FLAP ANTIRRETORNO.SLDPRT	1
113	5CM10175	TAPA ARTESA CM-41	1
114	6XX1532N	MICRO OMRON D4D 1532N	1
115	6912I0425	TORNILLO ALLEN 04x25 INOX	2
116	6CMW2S130	VENTILADOR W2S130BM0301	1
125	5CM42647	ARO MANGUITO	1
126	6963I0816	TORNILLO CAB PLANA M8x16	6
127	5CM42286	TAPON 14.5x3	6
128	6TO19203	TORICA 192x3	1
129	5CM30525	MANGUITO CENTRAL CM-41	1
130	6TO13505	TORICA 135x05	1
131	6934I10	TUERCA M-10 INOX	9
132	6127I10	ARANDELA GROWER 10 INOX	5
133	6125I10	ARANDELA 10 INOX	5
134	6CMLAC61	REDUCTOR LAC 61-80-160-14 CM-41	1
135	6933I0825	TLLO 6C 08x25INOX	4
136	6125I08	ARANDELA 08 INOX	8
137	5CR41020	MOTOR ARTESA CM-40	1
138	6933I0830	TLLO 6C 08x30 INOX	4
139	5CM42161	EJE REDUCTOR CM-41	1
140	6CT080730	CHAVETA 08x07x30	2
141	6RD6012	RODAMIENTO 6012 CR-40	1
142	6472I95	SEEGER I-95	1
143	4CR40539	PASADOR ARRASTRE CR-40	1
144	6RD32312B	RODAMIENTO 32312B CR-40	1
145	5CM20117	ARTESA CM-41	1
146	5CM42199	RETEN 155-190-15 21165 CR-40	1
147	5CR40549	PIVOTE CENTRAL CR-40	1
148	6XXTO3920	TORICA 90x4 3920 CR-AS	1
149	5CM41836	ARANDELA PIVOTE INOX CM-22-40	1
150	6933I1250	TLLO 6C M12x50 INOX	1
151	5CR40848	ARANDELA EJE REDUCTOR CM-40	1
152	6933Z1020	TLLO 6C M-10x20 Z	1
153	5CR40599	TAPON PIVOTE CENTRAL	1
154	6XXTO322	TORICA 32x2 CR-AS	1

ORDEN	CÓDIGO	DENOMINACIÓN	CANTIDAD
160	5CM30523	MOTOR CUCHILLAS CM-41	1
161	5CM42877	CORONA ACOPLAMIENTO CM-41	1
162	5CM42878	JUNTA CORONA ACOPLAMIENTO CM-41	2
163	6ESB-30	ANILLO ESLASTICO ESB-30	1
164	6ESB-34	ANILLO EXPANSIVO E-SB 34	2
165	5CM42158	APOYO MOTOR CM-41	1
166	6934I12	TUERCA M-12 INOX	2
167	5CM42873	TORNILLO EJE PORTACUCHILLAS CM-41	1
168	5CM30760	EJE PORTACUCHILLAS CM-41	1
169	6RD7206BEC	RODAMIENTO 7206BECBP CR-41 FA	2
170	5CR40862	TUERCA RODAMIENTOS CR-40	1
171	6912F0415	TORNILLO ALLEN M4x15 8-8	2
172	5CM42151	CASQUILLO AISLANTE CM-41	1
173	5CM42190	TAPON CASQUILLO AISLANTE CM-41	1
174	5CM42191	ARO CASQUILLO AISLANTE CM-41	1
175	5CM42610	PLATINA FRONTAL CM-41	1
176	5CM42053	RASCADOR AXIAL CM-40	1
177	6472I42	SEEGER I-42	1
178	6912I0625	TORNILLO ALLEN M6x25 INOX	4
179	6CR304008	RETEN 30x40x08 BASL C-MUELLE I	1
180	6PTTO79	TORICA 79 x 2.5	1
181	5XX40694	TAPON 10,5x2	4
182	5CM42159	TORNILLO ENGRASE CM-41	1
183	5CM42193	CASQUILLO PORTACUCHILLAS CM-41	1
184	6125I12	ARANDELA 12 INOX	6
185	5CR41270	CHAVETA PORTACUCHILLAS CR-40	1
186	6934Z12	TUERCA M-12 Z	4
187	6127I10	ARANDELA GROWER 10 INOX	4
188	67993IA	ANILLO ELASTICO DIN 7993 30x2,5	1
189	6TO3430	TORICA 34x3	2
190	6916I0508	ESPARRAGO ALLEN M5x08 INOX	3
191	5CM43315	SEMICAPSULA MOTOR	1
192	5CM43316	SEMICAPSULA EJE PORTACUCHILLAS	1
200	5CM42153	PORTACUCHILLAS CM-41	1
201	5CM4215510	SEPARADOR CUCHILLAS CM-41-10	5
202	5CR40661	CUCHILLA CR-40	6
203	5CM42156	TUERCA PORTACUCHILLAS CM-41	1
204	5CM4215309	PORTACUCHILLAS CM-41	1
205	5CM42157	ARO FRICCION CM-41	1
210	5CM20213	PLACA MANDOS SIN VARIADOR ojo!	1
211	6L21ED03	PULSADOR SETA NEGRO GIRAR B	1
212	6L21ED01	PULSADOR SETA C-ENCLAV C21D01	1
213	6M22WK	SELECTOR CON RETORNO 2P	1
214	6CM14031	TERMOMETRO AKO ref 14031 1,5 mt	1
215	6M22DXX2	PULSADOR M22DGX1+M22XDGX2 II	2
216	6M22DGX1	PULSADOR MARCHA I	2

ORDEN	CÓDIGO	DENOMINACIÓN	CANTIDAD
217	6M22TD	MEMBRANA PULSADOR	4
218	5CM30766	JUNTA PLACA PULSADORES CM-41	1
219	6333E12	CAMARA DE CONTACTOS 333 E12	4
220	6333E11	CAMARA DE CONTACTOS 333 E11	2
221	6B33E01	CAMARA DE CONTACTOS 33E-01	1
222	6MK10	CAMARA A+K10	1
223	6964I0510	TRNLLO GOTA SEBO M5x10 INOX	8
224	6B335E	ESTRIBO CAMARAS	1
225	6AKO14910	TAPA TRANSPARENTE AKO 14910	1
226	6350101310	TAPA POSTERIOR TERMOM. 14031	1
235	5CM20208	TAPA POSTERIOR VARIADOR	1
236	6BURLETE	JUNTA BURLETE 2	1
237	4CM42517	GRUPO BISAGRA TAPA BANCADA CM-41	4
238	6964I0620	TRNLLO GOTA SEBO M6x20 INOX	8
239	6125I06	ARANDELA 06 INOX	8
240	6934I06	TUERCA M-6 INOX	4
241	6964I0650	TRNLLO GOTA SEBO M6x50 INOX	4
242	6964I0550	TRNLLO GOTA SEBO M5x50INOX	4
243	6K464A	CAJA ELECTRICA VARIADOR CM-41 K-464A	1
244	6PEPG13,5C	PRENSA ESTOPA PG-13,5 CAP-TOP	1
245	6PEPG13TN	TUERCA PRENSAESTOPAS 13.5 METAL	1
246	6PEPG21	PRENSAESTOPA PG-21 CAP-TOP	4
247	6PEPG21T	TUERCA PRENSAESTOPAS PG-21 METAL	3
248	5CR40888	CASQUILLO CAJA ELECTRICA CR-	4
249	6VFS11	VARIADOR TOSHIBA VFS11-4110PL	1
250	6912I0635	TORNILLO ALLEN M6x35 INOX	4
255	5CM20251	PLACA MANDOS VARIADOR	1
256	6L21ED01	PULSADOR SETA C-ENCLAV C21D01	1
257	6L21ED03	PULSADOR SETA NEGRO GIRAR B	1
258	6M22WK	SELECTOR CON RETORNO 2P	3
259	6POTEN	POTENCIOMETRO 5K 2W 3852A5K	1
260	6PICAP	INDICADOR DIGITAL 48xPICA-P 1	1
261	6M22TD	MEMBRANA PULSADOR	3
262	6M22DXX2	PULSADOR M22DGX1+M22XDGX2 II	1
263	6M22DGX1	PULSADOR MARCHA I	2
264	6CM14031	TERMOMETRO AKO ref 14031 1,5 mt	1
265	5CM30766	JUNTA PLACA PULSADORES CM-41	1
266	6M22AK11	CAMARA A+K01+K10	3
267	6233E11	CAMARA DE CONTACTOS 233 E11	2
268	6B235E	ESTRIBO LATERAL B-235E	1
269	623E1	CAMARA DE CONTACTOS 23E-01	1
270	6MK10	CAMARA A+K10	3
271	6AKO14910	TAPA TRANSPARENTE AKO 14910	1
272	6350101310	TAPA POSTERIOR TERMOM. 14031	1