



EQUIPAMIENTOS CARNICOS, S.L.
C.I.F. ES B-59553750

EC-12

1	- ESPAÑOL	1
2	- ENGLISH	4
3	- FRANÇAIS	7
4	- DEUTSCH	10
5	- DANSK	13
6	- ITALIANO	16
7	- PORTUGUES	19
8	- SVENKA	22
9	- NEDERLANDS	25
10	- SUOMI	28
11	- ΕΛΛΗΝΙΚΑ	31
12	- РУССКИЙ	34
13	- TÜRKÇE	37

КОЛБАСОНАПОЛНИТЕЛЬ

СОДЕРЖАНИЕ

- УСТАНОВКА
- УСЛОВИЯ ИСПОЛЬЗОВАНИЯ
- ИНСТРУКЦИИ ПО ИСПОЛЬЗОВАНИЮ
- ЧИСТКА
- ПРОФИЛАКТИКА
- ЗВУКОВОЙ УРОВЕНЬ
- ГИДРАВЛИЧЕСКАЯ СХЕМА
- ЭЛЕКТРОСХЕМА
- СПИСОК ЭЛЕКТРОМАТЕРИАЛОВ
- СПИСОК ЗАПАСНЫХ ЧАСТЕЙ
- ПЛАН МАШИНЫ

ИНСТРУКЦИИ

Прежде чем производить какое-либо действие с машиной, внимательно прочтите все указания Руководства по Эксплуатации.

Эксплуатация машины с любыми изменениями элементов безопасности, которые она содержит, может стать причиной несчастного случая и нарушает Социальную Директиву 89/655/СЕЕ. В этом случае, Экипаментос Карникос S.L., не несет ответственности за эксплуатацию машины.

УСТАНОВКА

Колбасонаполнитель поступает упакованным в рабочем положении (вертикально), также включает коробку с аксессуарами и стык крышки. Следует всегда сохранять это положение, даже во время распаковки и установки.

Установить машину на твердой и ровной поверхности. Убедитесь, что машина абсолютно устойчива, в обратном случае, отрегулируйте положение при помощи ножек (А) закручивая или развинчивая их по необходимости.

(см. рабочее положение на рис. 1 и 2).

Убедитесь в том, что напряжение и частота электросети соответствует указанным в таблице характеристик машины, также проверьте питание сети и машины (однофазное, трехфазное или без заземления). Установщик должен соединить вилку машины с розеткой электросети так, чтобы оба элемента абсолютно соответствовали друг другу. Машина обязательно должна быть подсоединена к электросети используя дифференциальную защиту соответствующего техническим характеристикам указанным в таблице характеристик машины калибра.

Откройте крышку цилиндра для мяса и убедитесь, что внутри цилиндра нет посторонних предметов.

Затем включите машину и приведите в действие колесо (В) в горизонтальном направлении относительно корпуса (С). Через несколько секунд поршень (D) должен подняться. В обратном случае, если мотор работает, а поршень не движется, то это значит, что мотор движется в обратном направлении; поменяйте фазу и повторите пробу.

Начиная с этого момента машина считается установленной для эксплуатации; предварительная чистка.

УСЛОВИЯ ИСПОЛЬЗОВАНИЯ

Данный колбасонаполнитель предназначен для производства колбас из молотого мяса или мелкой массы, выработанной куттером.

Температура исходного продукта не должна быть менее 2° С.

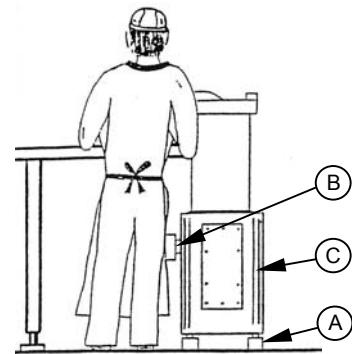


Fig. 1

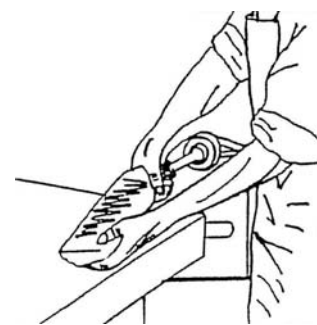


Fig. 2

Для любых других операций не следует применять машину, либо следует проконсультироваться с производителем. Таким образом, колбасонаполнитель должен применяться только методом, описаном в этой инструкции.

Для запуска машины необходимо внимательно ознакомиться со всеми инструкциями и следовать всем указаниям по установке и эксплуатации.

Максимальное рабочее давление не должно превышать 120 бар.

ИНСТРУКЦИИ ПО ИСПОЛЬЗОВАНИЮ

Прежде чем начать процесс наполнения, убедитесь, что внутренность цилиндра для мяса (E), крышка (F), воронки (G) и стык крышки (H) абсолютно чистые.

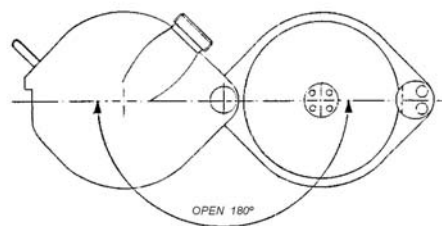
Откройте крышку (F), смочите стык (H) водой (для облегчения закрывания и для избежания разрывов стыка) и установите его в прорезь на верхней части цилиндра (см. положение (H) на плане машины).

Убедитесь, что поршень находится в верхней части цилиндра и приступите к заполнению, следите, чтобы продукт равномерно заполнял емкость, без пустот, которые заполняясь воздухом, могут привести в последствие к разрыву оболочки.

Закройте крышку, установите выбранную воронку и закрутите носитель воронок (I).

Когда оболочка установлена на воронке, включите машину, правой рукой слегка придерживайте начало оболочки на конце воронки и нажмите на колено (B) правой ногой. Через несколько секунд начнет выходить масса, которая будет входить в оболочку, формируя колбасу. Если продукт выходит слишком быстро, уменьшите давление (развинчивая) ручку регулятора (J), находящуюся на боковой части машины. Если выход слишком медленный, действуйте наоборот, т.е. закручивайте ручку.

Когда поршень завершил свой пробег, откройте крышку и нажмите колено влево для того чтобы поршень опустился (для EM-30/ EM-50 не нужно удерживать колено, т.к. оно примет необходимое положение автоматически). Будьте внимательны и верните колено в нейтральную позицию, когда поршень дошел до своего нижнего положения. В этот момент Вы заметите, что звуковой уровень слегка увеличился; он вернется на свой обычный уровень после того, как колено окажется в нейтральном положении.

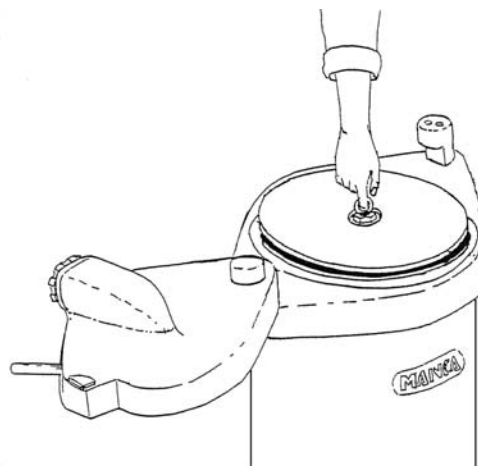
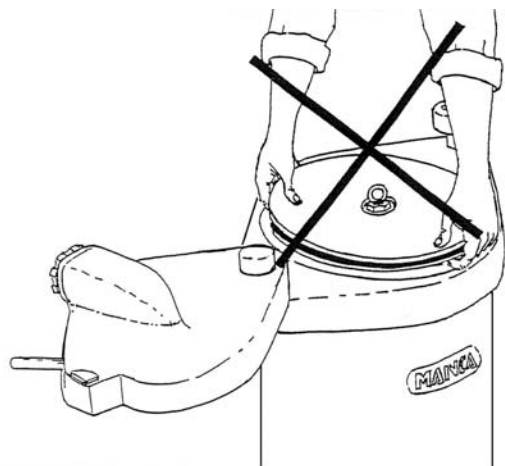
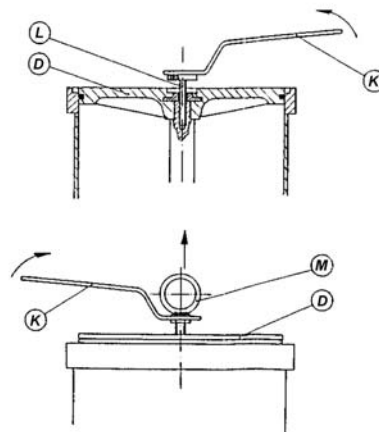


ЧИСТКА

Для чистки колбасонаполнителя необходимо отключить машину от электросети, поршень должен оставаться в нижней позиции.

Используйте горячую воду и нейтральное мыло для мытья внутренней части цилиндра для мяса, верхней части поршня, крышки цилиндра, воронок и носителя воронок, также как и для внешних частей машины.

Следует включить машину и установить поршень на максимально высоком уровне относительно открытой на 180° крышки цилиндра. Затем, при помощи специального ключа (K), который входит в комплект машины, отвинтите центральный болт (L).



(Эту операцию следует производить помещая ключ в отверстия болта и ударя по ручке ключа. В случае, если поршень повернется, нажмите на колено одновременно с нажатием на ключ. Обязательно следует отключить машину после ослабления болта) .

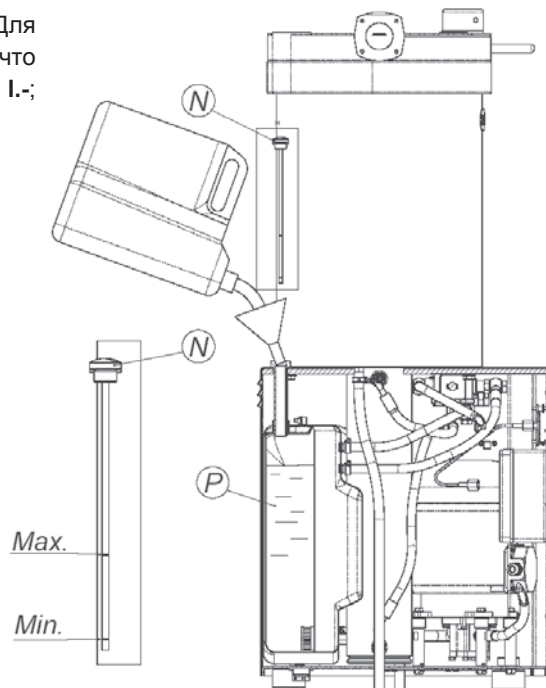
Выньте центральный болт и установите болт (**M**) (см. рис. изъятия поршня) в центральное отверстие поршня и закрутите его при помощи того же самого ключа. Поршень должен выниматься.

Для установки поршня, проделайте все операции в обратном порядке.

ПРОФИЛАКТИКА

Один раз в год следует проверять уровень масла (**P**). Для этого следует отвинтить крышку (**N**) и убедиться в том, что уровень масла находится между прорезями (EM-12 - **5 л.**; EM-20 - **9 л.**; EM-30 - **15 л.** ; EI-50 -**15 л.**).

Следует менять масло каждые 2500 часов работы.



ЗВУКОВОЙ УРОВЕНЬ

Уровень акустического давления соответствует уровню "А" на рабочем месте и без загрузки и составляет максимум 60 dB (А).

Когда поршень находится в верхнем положении при нажатии на колено (манометр указывает 1000 Атм) вышеуказанное значение поднимется до 62 dB(А).

EQUIVALENCIAS DE ACEITES HIDRÁULICOS

F.L. IBERIA	FUCHS	REPSOL	CEPSA
HLP-46	RENOLIN BHV-15	TELEX 46 EP	HIDROSIC HLP-46

SHELL	ESSO	TOTAL	MOBIL
TELLUS OIL-46	NUTO H-46	AZOLLA-46	DTE-25

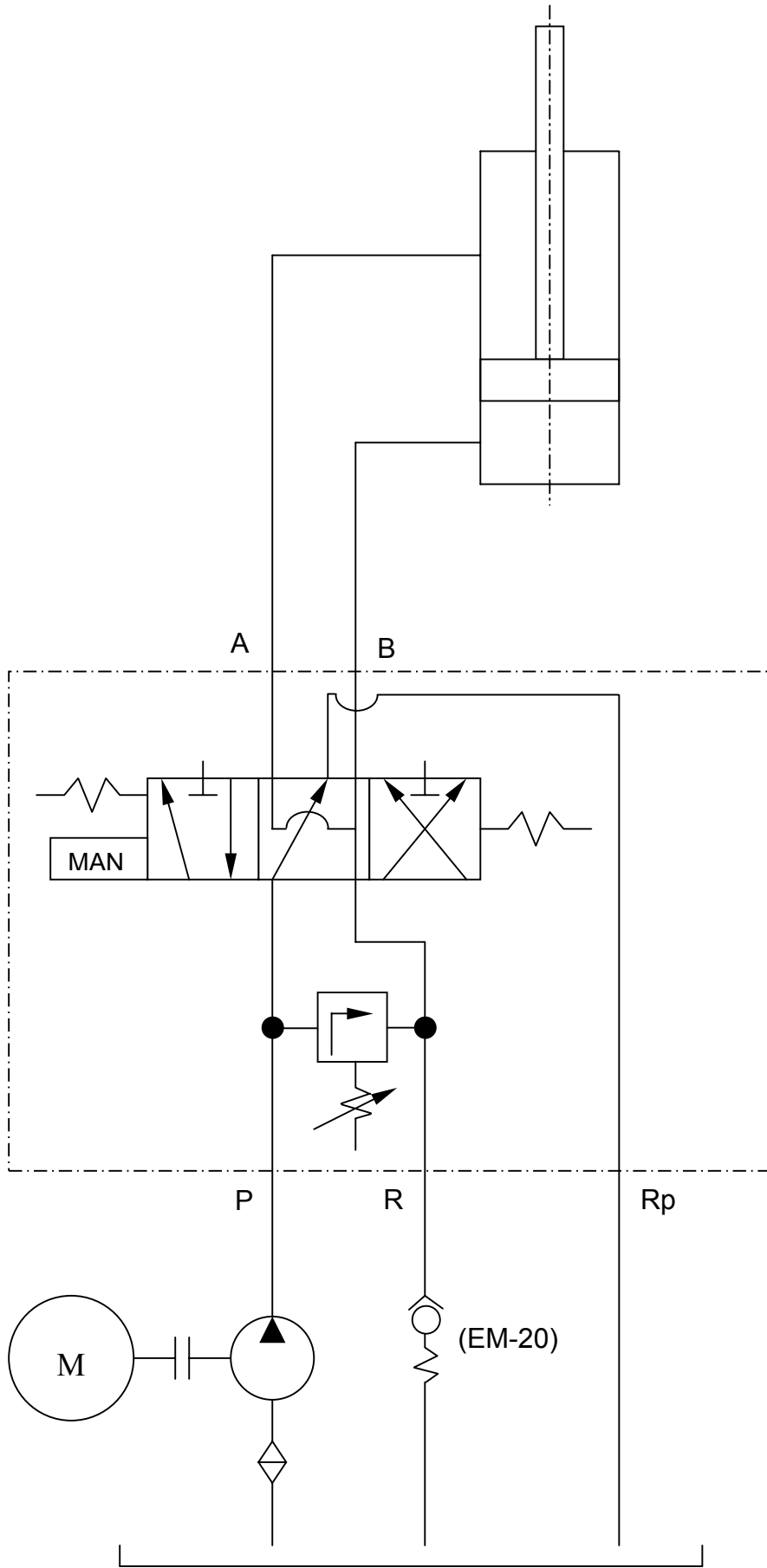
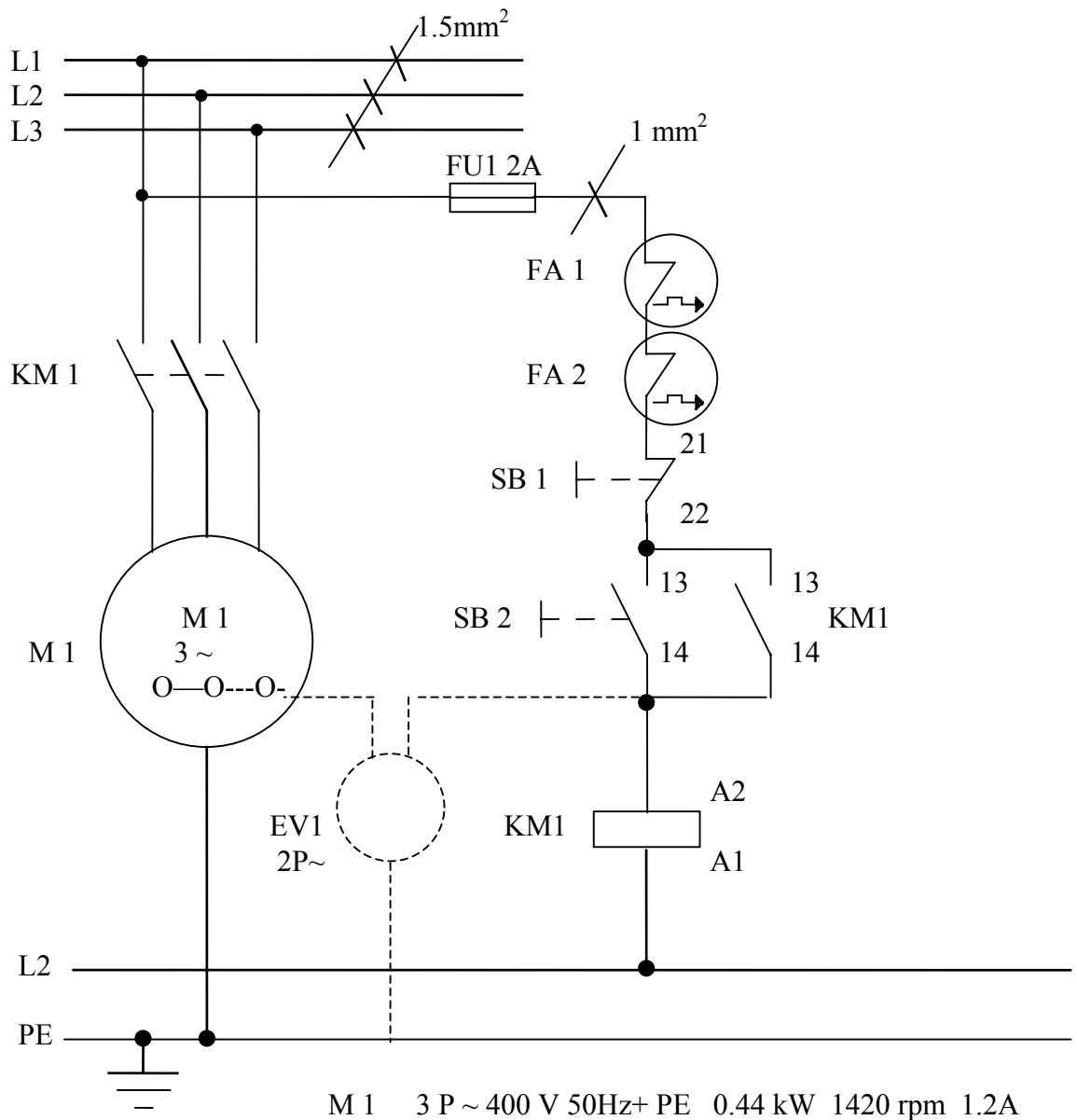


Tabla 1

	170 ; 78		40	178	192	190	172
EC-12-A	2P ~230V/50 + PE 0.73 kW	E42421	LC1K091 M7 (230V 50/60Hz) (TELEMECANIQUE)	3650 (EBM)	-	-	50µF 250V
EC-12-F	2P ~220V/60 + PE 0.73 Kw	E42421	LC1K091 M7 (230V 50/60Hz) (TELEMECANIQUE)	3650 (EBM)	-	-	50µF 250V
EC-12-E	2P ~110V/60 + PE 0.73 kW	E42421	LC1D25F7 (110V 60Hz) (TELEMECANIQUE)	3600 (EBM)	-	-	70+70+60µF 450V
EC-12-O	3P ~230V/50 + PE 0.44 kW	E42419	DIL EM-10 (230V 50/60Hz) (MOELLER)	-	-	-	-
EC-12-OM	3P ~230V/50 + PE 0.44 kW	E42420	DIL EM-10 (230V 50/60Hz) (MOELLER)	-	6INT021E (MOELLER)	D4N1A32N (OMRON)	-
EC-12-R	3P ~400V/50 + PE 0.44 kW	E42418	DIL EM-10 (400V 50Hz) (MOELLER)	-	-	-	-
EC-12-RM	3P ~400V/50 + PE 0.44 kW	E42420	DIL EM-10 (400V 50Hz) (MOELLER)	-	6INT021E (MOELLER)	D4N1A32N (OMRON)	-
EC-12-P	3P ~220V/60 + PE 0.44 kW	E42419	DIL EM-10 (230V 50/60Hz) (MOELLER)	-	-	-	-
EC-12-PM	3P ~220V/60 + PE 0.44 kW	E42420	DIL EM-10 (230V 50/60Hz) (MOELLER)	-	6INT021E (MOELLER)	D4N1A32N (OMRON)	-
EC-12-S	3P ~380V/60 + PE 0.44 kW	E42418	DIL EM-10 (380V 60Hz) (MOELLER)	-	-	-	-
EC-12-V	3P ~200V/50 + PE 0.44 kW	E42419	DIL EM-10 (190V 50Hz) (MOELLER)	-	-	-	-

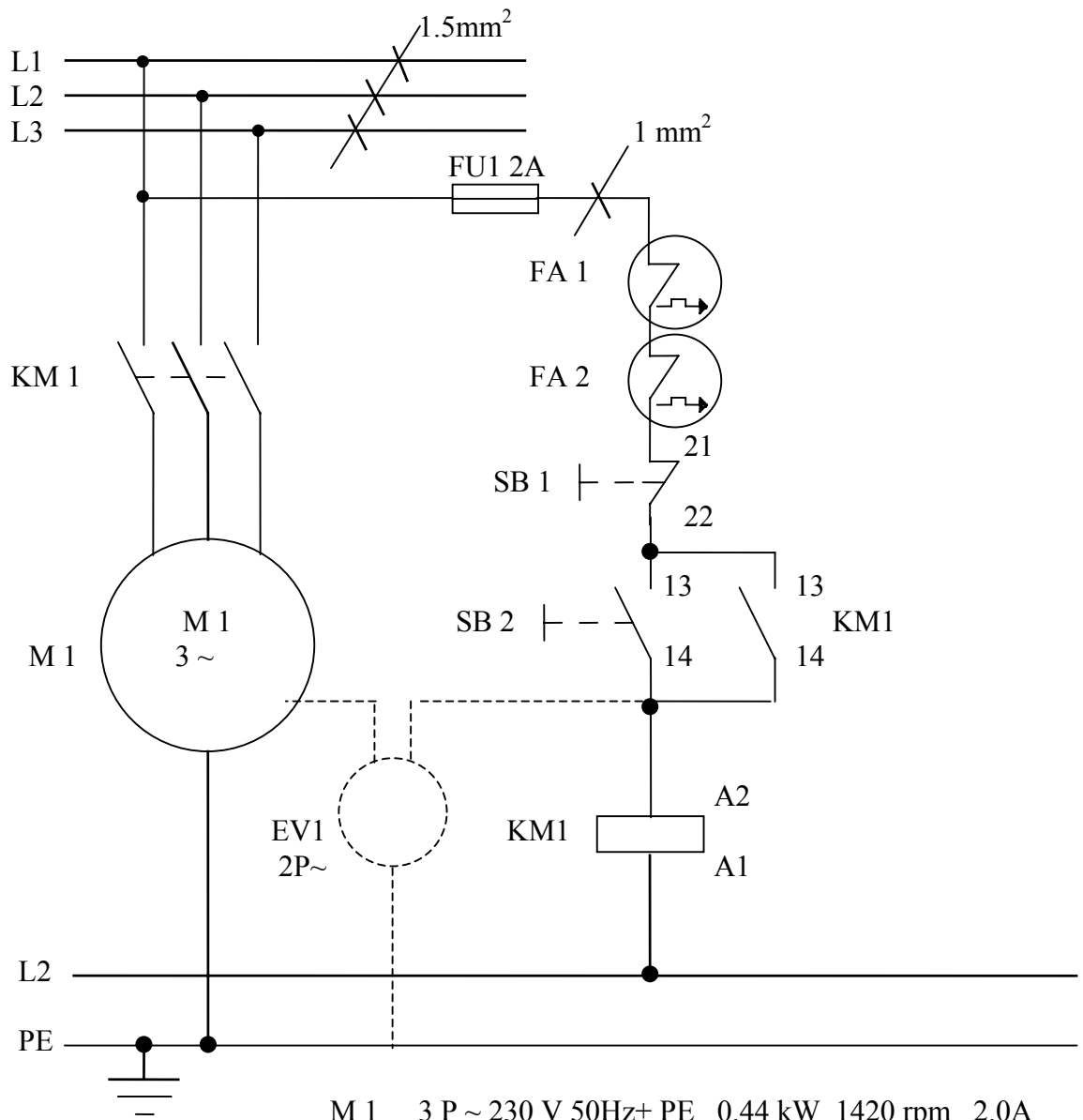


MANCA

EC-12

42418 (400V)

11-2008



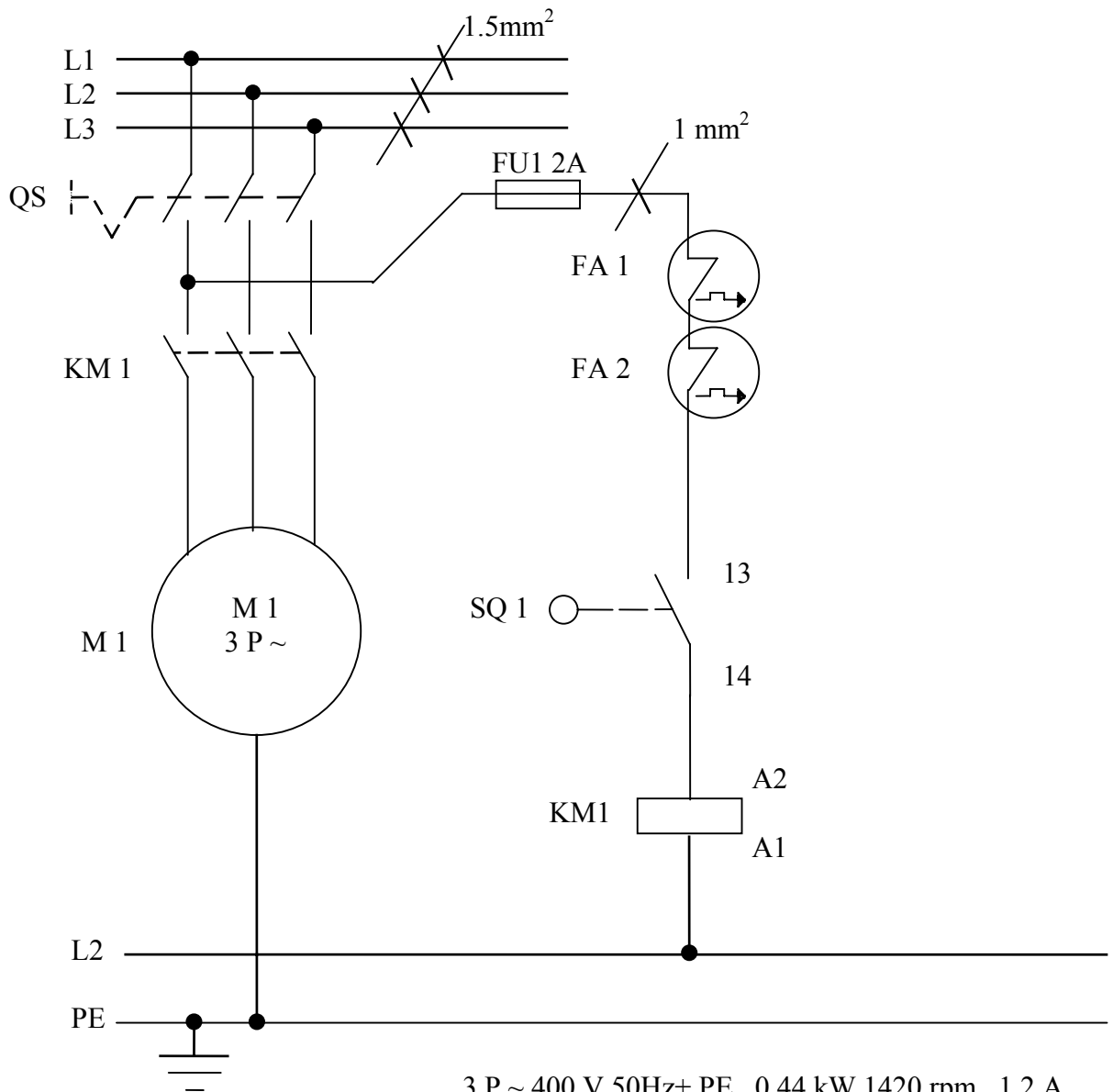
M 1 3 P ~ 230 V 50Hz+ PE 0.44 kW 1420 rpm 2.0A
 3 P ~ 220 V 60Hz+ PE 0.44 kW 1420 rpm 2.3A
 3 P ~ 200 V 50Hz+ PE 0.44 kW 1420 rpm 2.3A



EC-12

42419 (230)

11-2008



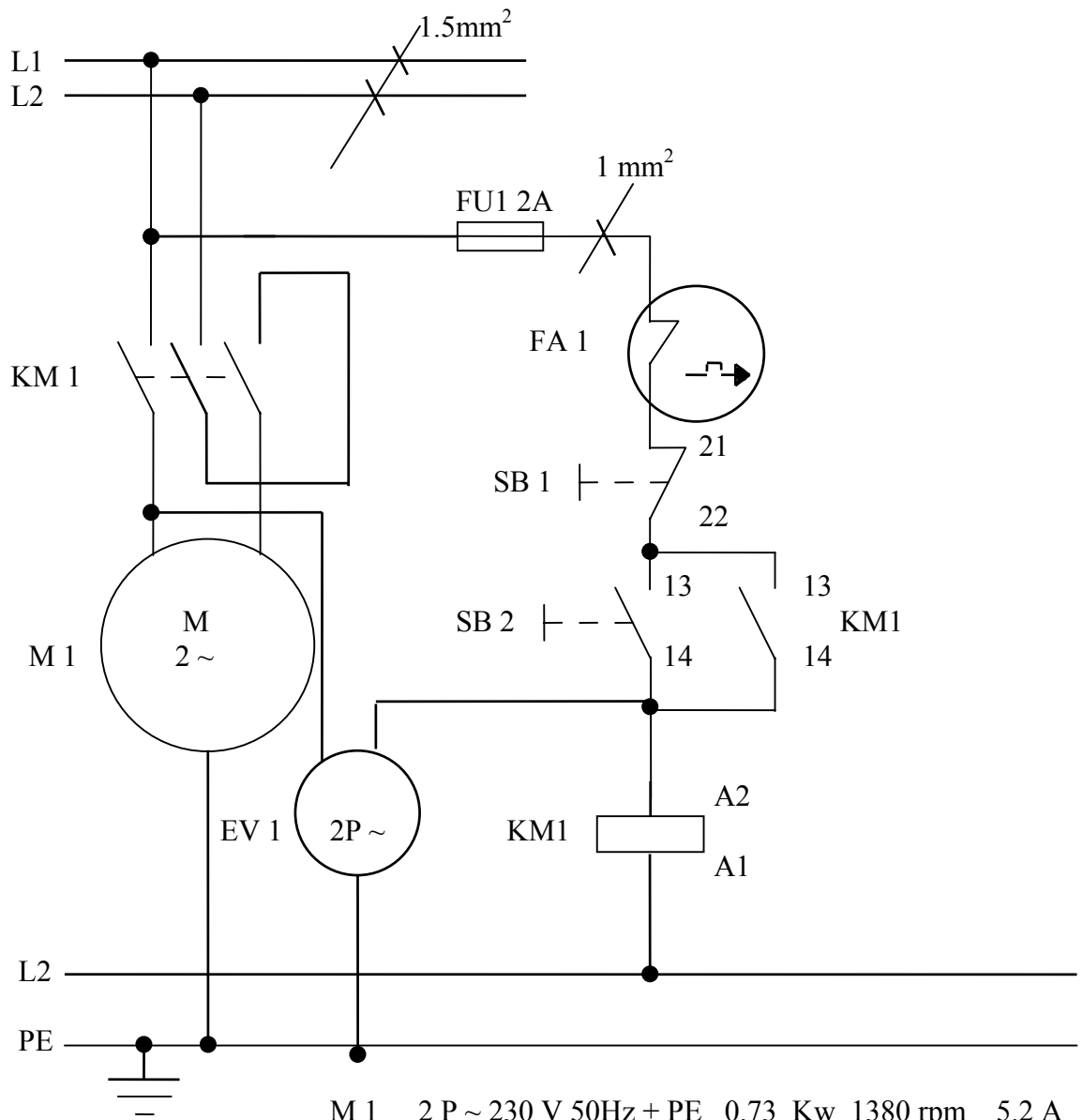
	3 P ~ 400 V 50Hz+ PE	0.44 kW	1420 rpm	1.2 A
M 1	3 P ~ 230 V 50Hz+ PE	0.44 kW	1420 rpm	2.0 A
	3 P ~ 220 V 60Hz+ PE	0.44 kW	1420 rpm	2.3 A
	3 P ~ 200 V 50Hz+ PE	0.44 kW	1420 rpm	2.3 A



EC-12

42420 (400/230V) M

11-2008



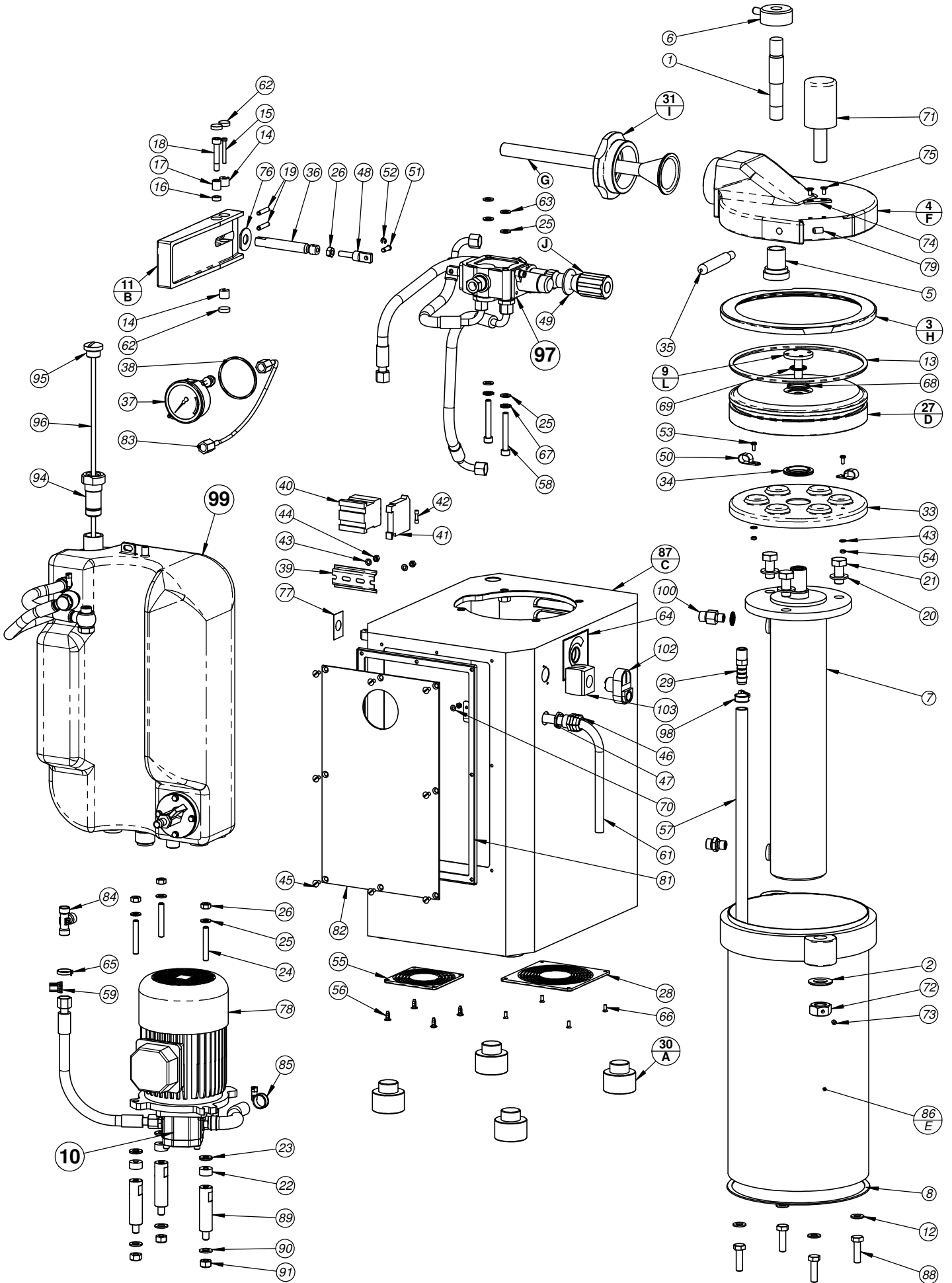
M 1 2 P ~ 230 V 50Hz + PE 0.73 Kw 1380 rpm 5.2 A
 2 P ~ 220 V 60Hz + PE 0.73 Kw 1380 rpm 5.5 A
 2 P ~ 110 V 60Hz + PE 0.73 Kw 1380 rpm 13 A



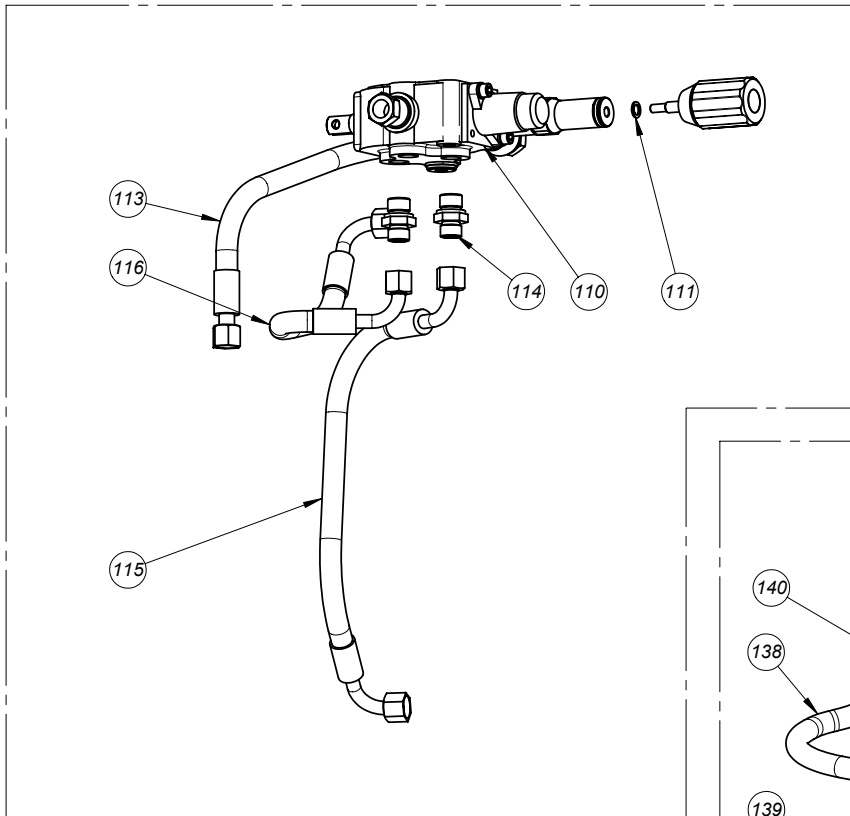
EC-12

42421 2P

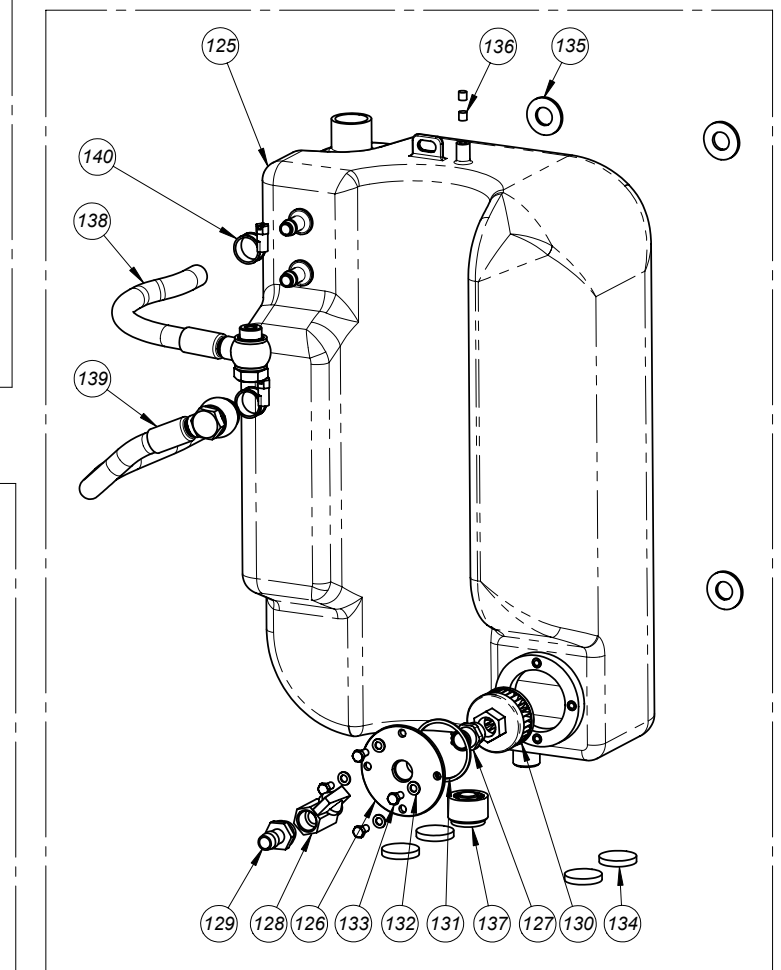
11-2008



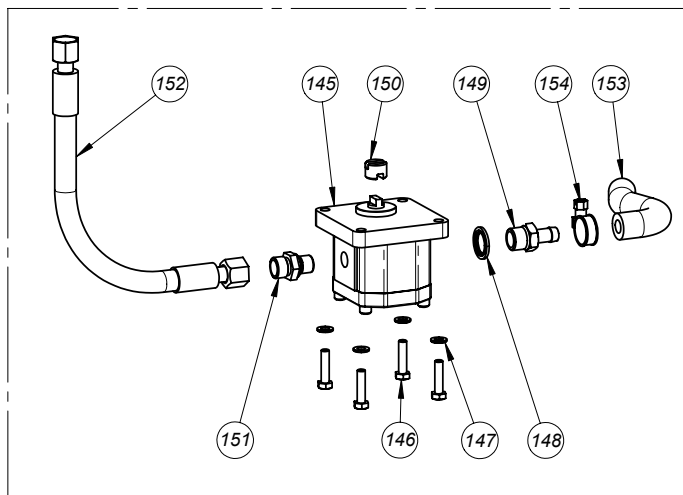
(97)- 4EC12119F



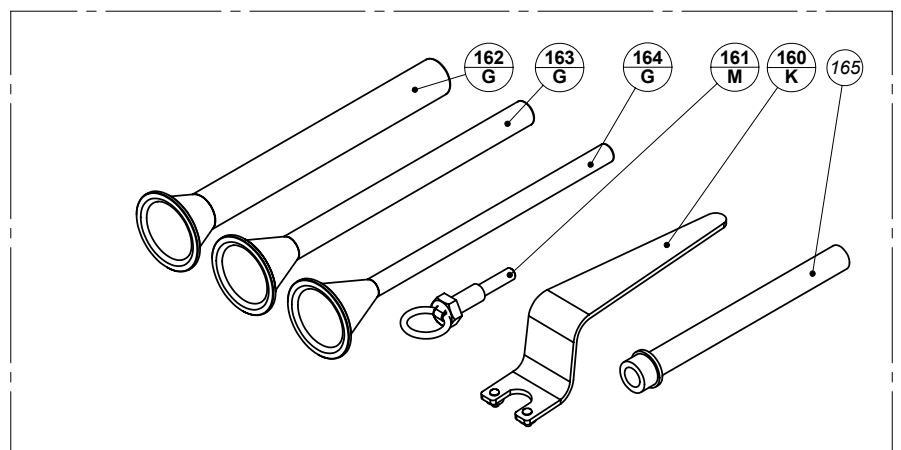
(99)- 4EM43407



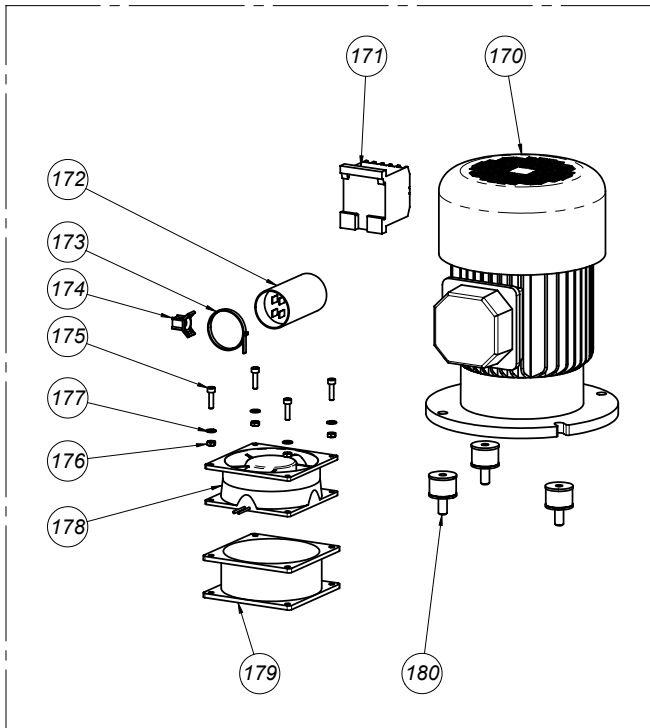
(10)- 4EC12GB015



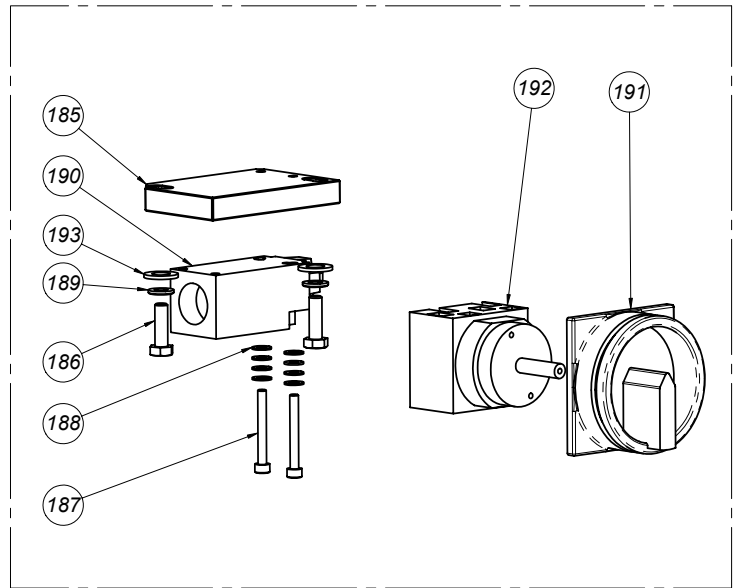
ACCESORIOS



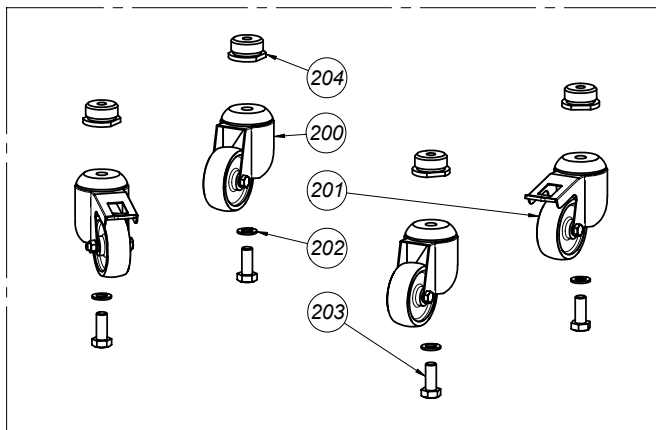
OPCIÓN MONOFÁSICA



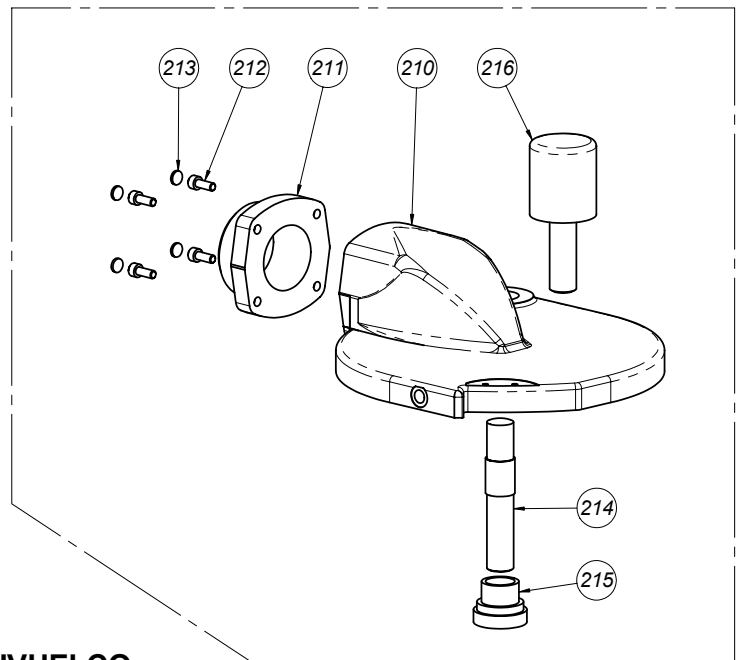
OPCIÓN AUTOMÁTICA



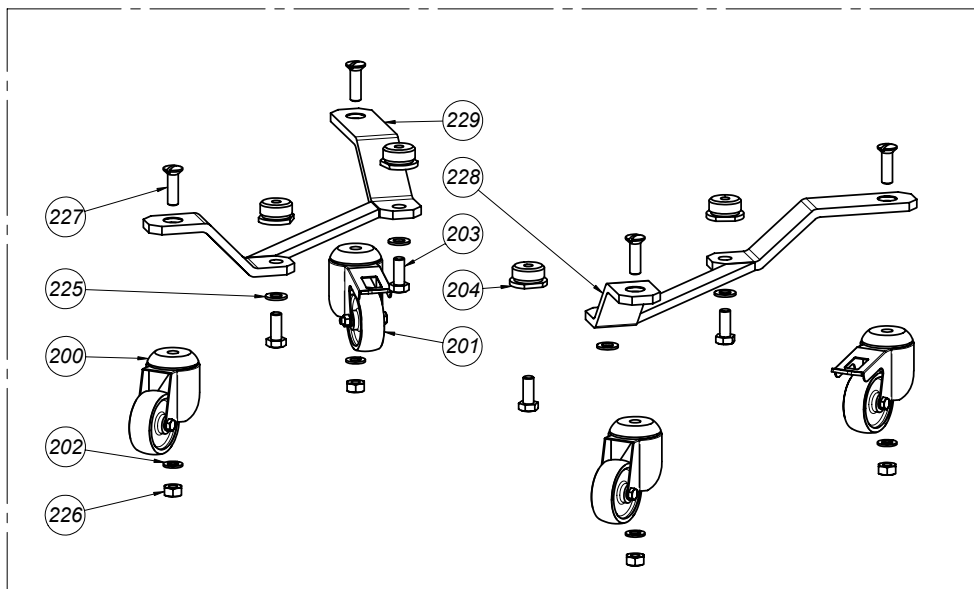
OPCIÓN RUEDAS



OPCIÓN INOX



OPCIÓN RUEDAS ANTIVUELCO



ORDEN	CÓDIGO	DENOMINACIÓN	CANTIDAD
1	5EC42359	TIRANTE CILINDRO EC-12	1
2	6125I20	ARANDELA 20 INOX	2
3	5EC42370	JUNTA TAPA EC-12	1
4	5EC20136	TAPA CILINDRO EM-11	1
5	5EC42362	CASQUILLO TAPA EC-11	1
6	5EC42361	FIJADOR TAPA EC-12	1
7	6EC766209	CILINDRO HIDRAULICO EC-12	1
8	5EB41254	JUNTA INFERIOR CIL EC-12	1
9	5EB40419	TURRION PISTON CARNE	1
10	4EC12GB015	GRUPO BOMBA-MOTOR	1
11	5EM30582	RODILLERA PLASTICO EM-	1
12	6125Z10	ARANDELA 10 Z	4
13	6EBTO196.2	TORICA 196.2 x 6.99 FDA	1
14	5EB40630	HORQUILLA RODILLERA	2
15	5EB40633	PASADOR ARRASTRE CORREDERA	1
16	5EB40769	CASQUILLO INFERIOR	1
17	5EB40770	CASQUILLO SUPERIOR	1
18	5EB40647	TORNILLO ARTIC RODILLERA	1
19	5EM40634B	ESPARRAGO HORQUILLA	2
20	6125Z14	ARANDELA 14 Z	3
21	6933Z1430	TLLO 6C M-14x30 Z	3
22	5EC42363	GOMA MOTOR	3
23	5EC42372	ARANDELA GOMA MOTOR EC-12	3
24	5EC42464	ESPIGA MOTOR EC-12	3
25	6125I08	ARANDELA 08 INOX	7
26	6934I08	TUERCA M-8 INOX	4
27	4EC42356	PISTON PLASTICO EC-12	1
28	6EMLZ331	TAPA REGISTRO-VENTIL EM-12-25	1
29	6GES143-8	RACOR PLASTIC 14 3-8	1
30	5EB40626B	TACO BASE EB-12	4
31	5EB40713	PORTAEMBUDOS ACETAL EB-12-25	1
32	5EM42345	EMBUDO 20	1
33	5EM30418	PROTECTOR FONDO EM-12	1
34	5EB40564A	JUNTA H EB-12-20	1
35	5XX41998	MANETA TAPA EM	1
36	5EC42375	EJE RODILLERA EC-12	1
37	6EB2135363ZZ	MANÓMETRO EB-12 - 25 MAINCA	1
38	6SMTO4503	TORICA 45x3 (EM)	1
39	5XX41076	GUIA CONTACTOR	1
40	S/TABLA 1	CONTACTOR	1
41	6CG120	BORNE PORAFUSIBLES CSFL4U	1
42	6FUS19195	FUSIBLE T 2A REF-19195 CR-GS	1
43	6125I05	ARANDELA 05 INOX	4
44	6934I05	TUERCA M-5 INOX	2
45	6964I0510	TRNLLO GOTA SEBO M5x10 INOX	8
46	6PEPG13,5C	PRENSA ESTOPA PG-13,5 CAP-TOP	1
47	6PEPG13TN	TUERCA PRENSAESTOPAS 13.5 METAL	1
48	5EB40656	UNION CORREDERA	1
49	6EB402003	ARANDELA GOMA DISTRIB 40 20 03	1
50	6BR1201	BRIDA UNEX 1201	3

ORDEN	CÓDIGO	DENOMINACIÓN	CANTIDAD
51	5EB40638	PASADOR CORREDERA	1
52	66799RS04	SEEGER SEGURIDAD 04 INOX	1
53	6085I0410	TORNILLO CAB CILIN 04x10 INOX	2
54	6934I04	TUERCA M-4 INOX	3
55	6EMLZ232	TAPA VENTILADOR 12-20	1
56	6EM27PIF53	CLIP 27PIF0053 -BLACK-	4
57	6EM030020	TUBO DESAGUE 14x18 RAUCLAIR	1
58	6912Z0860	TORNILLO ALLEN 08x60 Z	2
59	5EM41421	BASE ROSCABLE UNEX	1
60	4EC12E	GRUPO ACCESORIOS EC-12	1
61	4XX41469AP	GRUPO CABLE LINEA 4x1,5	1
62	5RM42066	TAPON 17x5 negro	3
63	5EB40456	ARANDELA NYLON 9x16x1	2
64	5EB40827	PLACA PRESION	1
65	6BR22440	BRIDA UNEX 2244-0	2
66	6963I0410	TORNILLO CAB PLANA M4x10 INOX	4
67	66798F08	ARANDELA ESTRELLA M-8 Fe	2
68	6TO2825262	TORICA 28.25 x 2.62	1
69	6EBTO3561	TORICA 16 x 3 TURRION	1
70	6125I04	ARANDELA 04 INOX	1
71	5EC42400	BULON CIERRE EC-12	1
72	5EC42414	TUERCA TIRANTE M-20	2
73	5EC40637	ESPARRAGO TUERCA	2
74	5EC42399	PLAQUITA CIERRE	1
75	6963I0510	TORNILLO CAB PLANA M5x10	2
76	5EC42415	ARANDELA EJE RODILLERA	1
77	5EC42416	PLACA EJE RODILLERA	1
78	S/TABLA 1	MOTOR TRIFÁSICO	1
79	5CC41923	TAPON SOPRTE APRETADOR NG	1
80	6710102	CUERPO RECTO XGE-10LR 14	1
81	5EM30757	JUNTA TAPA BANCADA EC-12 EM-20	1
82	5EM30756	TAPA BANCADA EC-12 - 20 C MAN	1
83	5EM42829	TUBO FLEX. MANOMETRO 122030	1
84	6734102	CUERPO T XT-10L	1
85	6BR1712W1	BRIDA 17-12 W1	1
86	5EC20327	CILINDRO CARNE EC-12	1
87	5EC10183	BANCADA EC-12	1
88	6933I1035	TLLO 6C M-10x35 INOX	4
89	5EM43169	COLUMNA SOPORTE MOTOR EM-55	3
90	6125I10	ARANDELA 10 INOX	3
91	6985I10	TUERCA AUTOBLOCANTE M-10 INOX	3
92	6934I10	TUERCA M-10 INOX	4
93	5EM43277	TUERCA HEX.+ARANDELA M20	1
94	5EM43280	GUIA VARILLA EM-12-20	1
95	5EM41723	TAPON NIVEL	1
96	5EM43278	VARILLA NIVEL EC-12	1
97	4EC12119F	GRUPO DISTRIBUIDOR EC-12	1
98	6BR1618	BRIDA NORMACLAMP 16-18	1
99	4EM43407	GRUPO DEPOSITO HIDRAULICO EC-12	1
100	6R10L1_4	RACOR RECTO M16x150 10LONGx1_4	1

ORDEN	CÓDIGO	DENOMINACIÓN	CANTIDAD
101	6AR11601	ARANDELA METALBUNA 0,25	1
102	6PPDNCL	PULSADOR DOBLE CMEM PPDNCL+PCD	1
103	6PL004	CAMARA DE CONTACTOS 4001+4002	1
110	6EM119	DISTRIBUIDOR	1
111	6AR081210I	ARANDELA INOX. 8X12X1	1
112	5EM41840B	TUBO RETORNO 12-20-30	1
113	5EM42820	TUBO T A DISTRIBUIDOR EM-1220 (EC-12)	1
114	6710122	CUERPO RECTO XGE-10LR 38	2
115	5EC42822	TUBO TOMA INF. CIL EC-12	1
116	5EM43325	TUBO TOMA SUP CIL EM-12	1
125	4EM20290	GRUPO DEPOSITO HIDRAULICO EM	1
126	5EM43406	PLATINA FILTRO DEPOSITO PLASTICO EM	1
127	628038	MACHO LATON fig 280 3-8	1
128	6VBOLA38	VALVULA BOLA MINI MH 3-8	1
129	6IMO38	ESPIGA IMO38M-EJ12	1
130	6EBFA	FILTRO ACEITE 2FA5R125N	1
131	6TO4203	TORICA Ø42.2xØ3	1
132	6125I05	ARANDELA 05 INOX	4
133	6933I0510	TLLO 6C M-5x10 INOX	4
134	5EM42135	DISCO DEPOSITO GOMA	4
135	6CC2914025	ARANDELA GOMA MESA DESPLAZ-2,5	4
136	6FB850606	FILTRO BRONFIL	2
137	4EM43405	TAPON DEPOSITO (CJTO)	1
138	5EM43293A	TUBO RETORNO DIRECTO EC-12	1
139	5EM43293B	TUBO RETORNO DIRECTO EC-12	1
140	6BR1712W1	BRIDA 17-12 W1	2
145	6EML01.5	BOMBA 1,5	1
146	6933Z0625	TLLO 6C M6x25 Z	4
147	6125I06	ARANDELA 06 INOX	4
148	60480006	JUNTA METAL BUNA 3-8	1
149	680130610	RACOR 3-8 MANGUERA	1
150	5EB40452	CRUCETA BOMBA	1
151	6710102	CUERPO RECTO XGE-10LR 14	1
152	5EM42827	TUBO BOMBA A T 10 EM-12-20 (EC-12)	1
153	5EM43297	TUBO DEPOSITO A BOMBA EC-12	1
154	6BR1712W1	BRIDA 17-12 W1	1
160	5EB30246	LLAVE EXTRACCION PISTON	1
161	5EB40708	TORNILLO EXTRACCION PISTON	1
162	5EM42346	EMBUDO 30	1
163	5EM42345	EMBUDO 20	1
164	5EM42344	EMBUDO 15	1
165	5EC42379	TUBO LLENADO ACEITE	1
170	S/TABLA 1	MOTOR MONOFÁSICO	1
171	6EM10230	CONTACTOR DIL EM-10 230 v	1
172	S/TABLA 1	CONDENSADOR	1

ORDEN	CÓDIGO	DENOMINACIÓN	CANTIDAD
173	6BR22440	BRIDA UNEX 2244-0	1
174	5EM41421	BASE ROSCABLE UNEX	1
175	6912I0416	TORNILLO ALLEN 04x16 INOX	4
176	6934I04	TUERCA M-4 INOX	4
177	6125I04	ARANDELA 04 INOX	4
178	S/TABLA 1	VENTILADOR	1
179	5EM30410	SOPORTE VENTILADOR EM-12	1
180	5EB40887	SILENT BLOCK	3
185	5EM40662	BASE MICRO EM	1
186	6933I0620	TLLO 6C M6x20 INOX	2
187	6912I0435	TORNILLO ALLEN 04x35 INOX	2
188	6125I04	ARANDELA 04 INOX	8
189	6125I06	ARANDELA 06 INOX	2
190	6XX1A32N	MICRO OMRON D4D 1A32N	1
191	6CRSVBT0	ENCLAVAMIENTO SVB-T0	1
192	6INT021E	CUERPO INTERRUPTOR T0.2-1 - E	1
193	6125I08	ARANDELA 08 INOX	2
200	6338402	RUEDA GIRO SIN FRENO INOX 60	2
201	6338402FD	RUEDA GIRO CON FRENO INOX 60	2
202	6127I10	ARANDELA GROWER 10 INOX	4
203	6933I1025	TLLO 6C M-10x25 INOX	4
204	5EM42125	CASQUILLO RUEDA EM	4
210	5EC20137	TAPA INOXIDABLE EC-12	1
211	5EB40664	ROSCA TAPA INOXIDABLE	1
212	6912I0616	TORNILLO ALLEN M6x16 INOX	4
213	5XX40694	TAPON 10,5x2	4
214	5EC42359I	TIRANTE CILINDRO INOX EC-12	1
215	5EC42362I	CASQUILLO TAPA INOX EC-12	1
216	5EC42400I	BULON CIERRE INOX EC-12	1
225	6125I10	ARANDELA 10 INOX	4
226	6934I10	TUERCA M-10 INOX	4
227	6964I1035	TRNLLO GOTA SEBO M10x35 INOX	4
228	5EM42123A	SOPORTE RUEDAS DELANT.EM-12 - 20	1
229	5EM42124A	SOPORTE RUEDAS TRASER.EM-12 - 20	1